

**ПОДРОБЕН УСТРОЙСТВЕН ПЛАН
ИЗМЕНЕНИЕ НА ПЛАН ЗА ЗАСТРОЯВАНЕ**

ПИ СИДЕНТИФИКАТОР 68134.4091.802, УПИ ХVІІІ кв. 13В,
М. МААДЖЕТ 2^о, РАЙОН „МААДЖЕТ“

| | | | | | |
|---|-----------------------------------|-------------|------------------------|------------------------|----------------|
| № | ИЗМЕНЕНИЕ | КАТЕГОРИЯ | ОБЪЕМ | ПЛОЩАД | КОЕФИЦИЕНТ |
| 1 | Изменение на плана за застрояване | ЖС | 1736,00 м ² | 664,34 м ² | 38,26 % |
| 2 | Изменение на плана за застрояване | РЗП | 2499,3 м ² | 4338,81 м ² | 2,4993 / 2,5 % |
| 3 | Изменение на плана за застрояване | Озеленяване | 304,74 м ² | 808,05 м ² | 50,15 % / 35 % |

Одобрен ПУП - ИПРЗ със Заповед САГ23-РА53-232/25.04.2023г.

УПИ VII₅₈₁₃ за ОО
68134.4091.5813

68134.4091.44

УПИ IV^{44,45}
68134.4091.45

УПИ III¹⁹⁰¹
68134.4091.5826

УПИ ХVІІІ⁸⁰² за ЖС
68134.4091.802

УПИ II⁴⁷ за ОО
68134.4091.746

M+5

M+5

Постигнати застроителни показатели
за УПИХVІІ 5084 за ЖС - **1736,00м²**
ЗПл. - 664,34 м² - 38,26 % / 50%
РЗПл. - 4338,81 м² - 2,4993 / 2,5
% Озеленяване - 808,05 м² - 50,15% / 35%
Вдл - 304,74 м² - 50,15%

Жс

15,00м 50%
2,5 35%

УПИ ХVІІ^{48,49,51,52}

M+4

Информационен сертификат (И.С. 15.201)
Жилищна еграда на място с нагряти, охладителни и вентилационни системи на две етажа

И ПИ 68134.4091.802, УПИ ХVІІІ кв. 13В,
М. МААДЖЕТ 2^о, РАЙОН „МААДЖЕТ“

| ВЪВЕЖАЩА | СЪСТАВИТЕЛ |
|----------------------------|----------------------------|
| УПРАВЛЕНИЕ ЗА СТРОИТЕЛСТВО | МАШИНА |
| АЛФА ТЕРМИЧНА НАГРЕВА | МЕХАНИЧНА СТОЛБОВА СИСТЕМА |
| СЪСТАВИТЕЛ | РЕШАВА ВЪВЕЖАЩА |
| АУДИТ И ТЕХНИЧЕСКО ПОМОЩНИ | МАШИНА ПОДЪРЖКА |
| МАШИНА ПОДЪРЖКА | |

М & К МК Архитектурни ООД
с. СЪБИНАС ВА
ул. „СЪБИНАС ВА“
1113 СОФИЯ

МАШИНА ПОДЪРЖКА

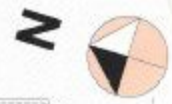
500

120

13,54 %

14,80 %

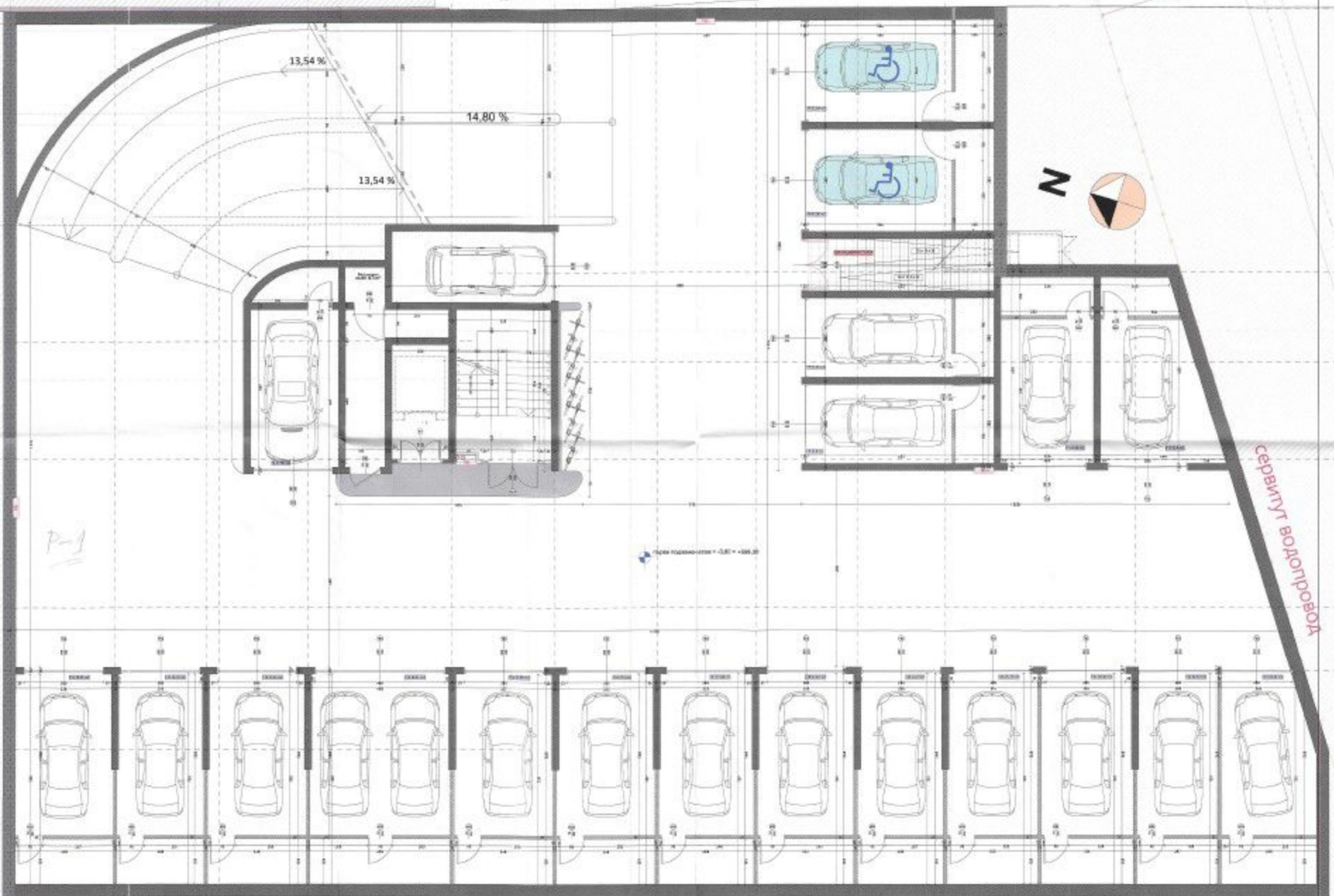
13,54 %



СЕРВИСНЫЙ АВТОМОБИЛЬ

P-1

Уровень пола по отметке = -0,00 = +100,00



500

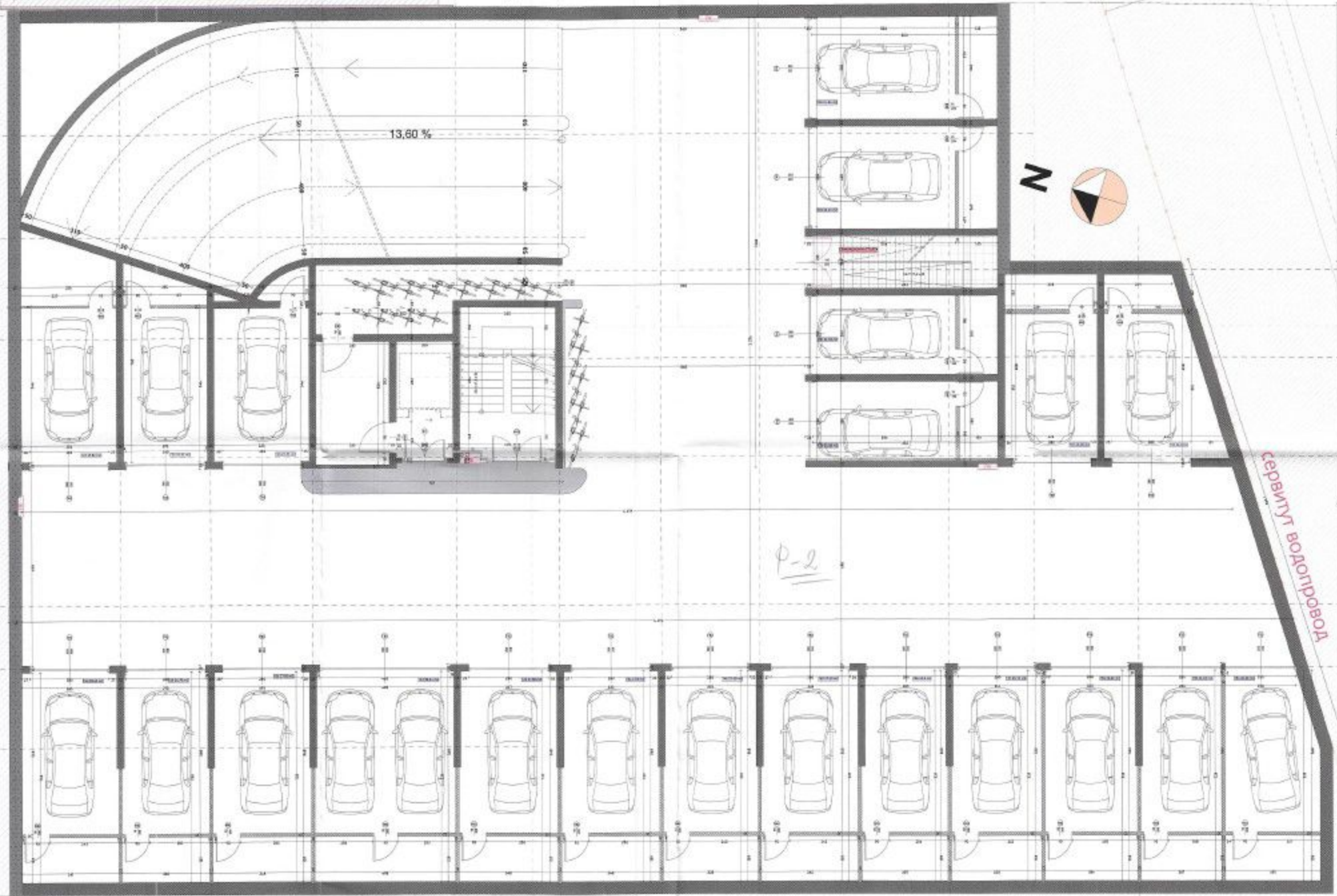
120

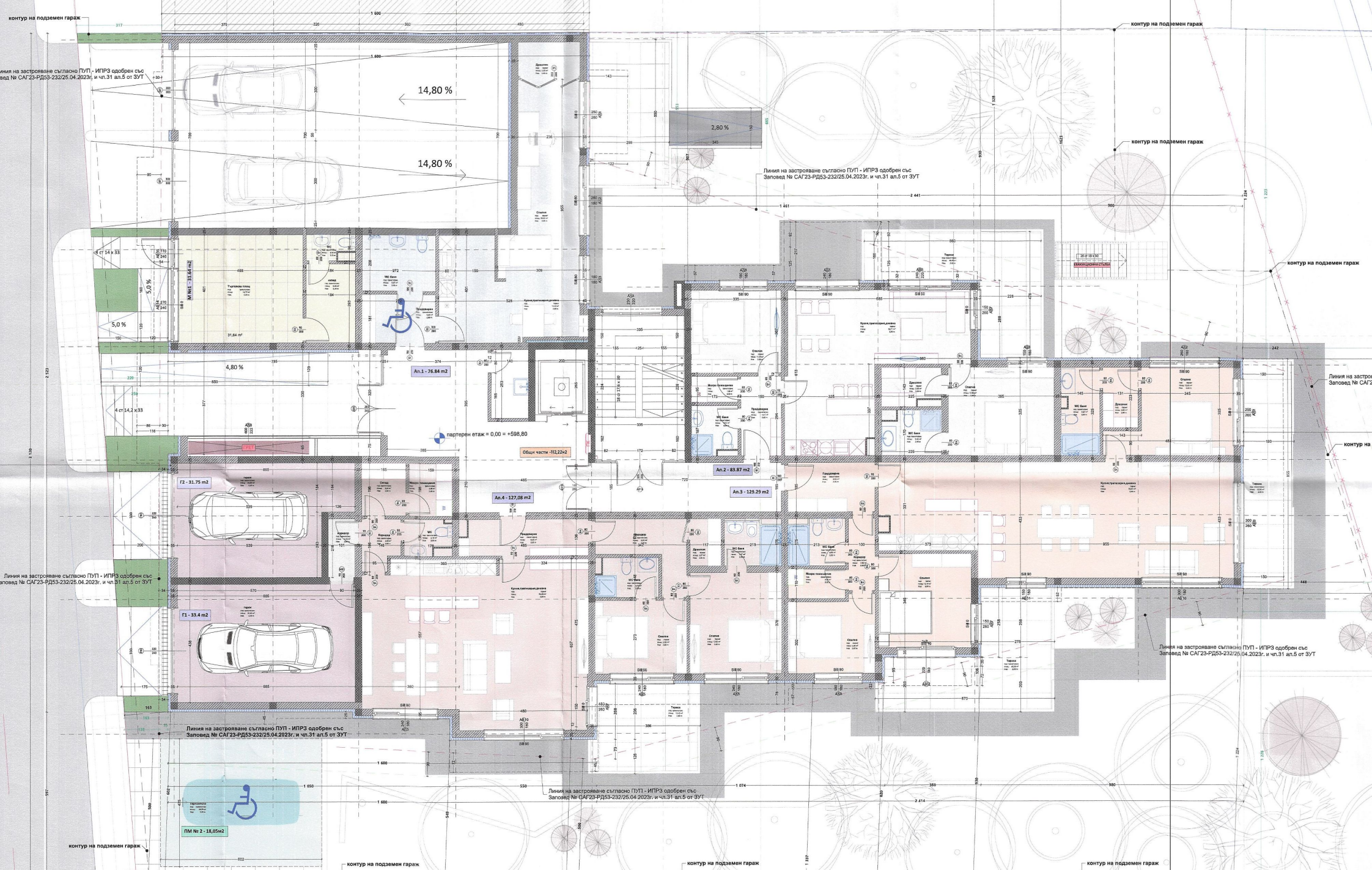
13,60 %



СЕРВАНТ ВОДОПРОВОДА

Р-2





Линия на застрояване съгласно ПУП - ИПРЗ одобрен със Заповед № САГ23-РД53-232/25.04.2023г. и чл.31 ал.5 от ЗУТ

контур на подземен гараж

14,80 %

14,80 %

Линия на застрояване съгласно ПУП - ИПРЗ одобрен със Заповед № САГ23-РД53-232/25.04.2023г. и чл.31 ал.5 от ЗУТ

контур на подземен гараж

контур на подземен гараж

Линия на застрояване съгласно ПУП - ИПРЗ одобрен със Заповед № САГ23-РД53-232/25.04.2023г. и чл.31 ал.5 от ЗУТ

контур на подземен гараж

Линия на застрояване съгласно ПУП - ИПРЗ одобрен със Заповед № САГ23-РД53-232/25.04.2023г. и чл.31 ал.5 от ЗУТ

подтерен етаж = 0,00 = +598,80

Общи части -102,22к2

Г2 - 81,75 м2

Ап.4 - 127,08 м2

Ап.2 - 83,87 м2

Ап.3 - 129,29 м2

Г1 - 33,4 м2

Линия на застрояване съгласно ПУП - ИПРЗ одобрен със Заповед № САГ23-РД53-232/25.04.2023г. и чл.31 ал.5 от ЗУТ

Линия на застрояване съгласно ПУП - ИПРЗ одобрен със Заповед № САГ23-РД53-232/25.04.2023г. и чл.31 ал.5 от ЗУТ

Линия на застрояване съгласно ПУП - ИПРЗ одобрен със Заповед № САГ23-РД53-232/25.04.2023г. и чл.31 ал.5 от ЗУТ

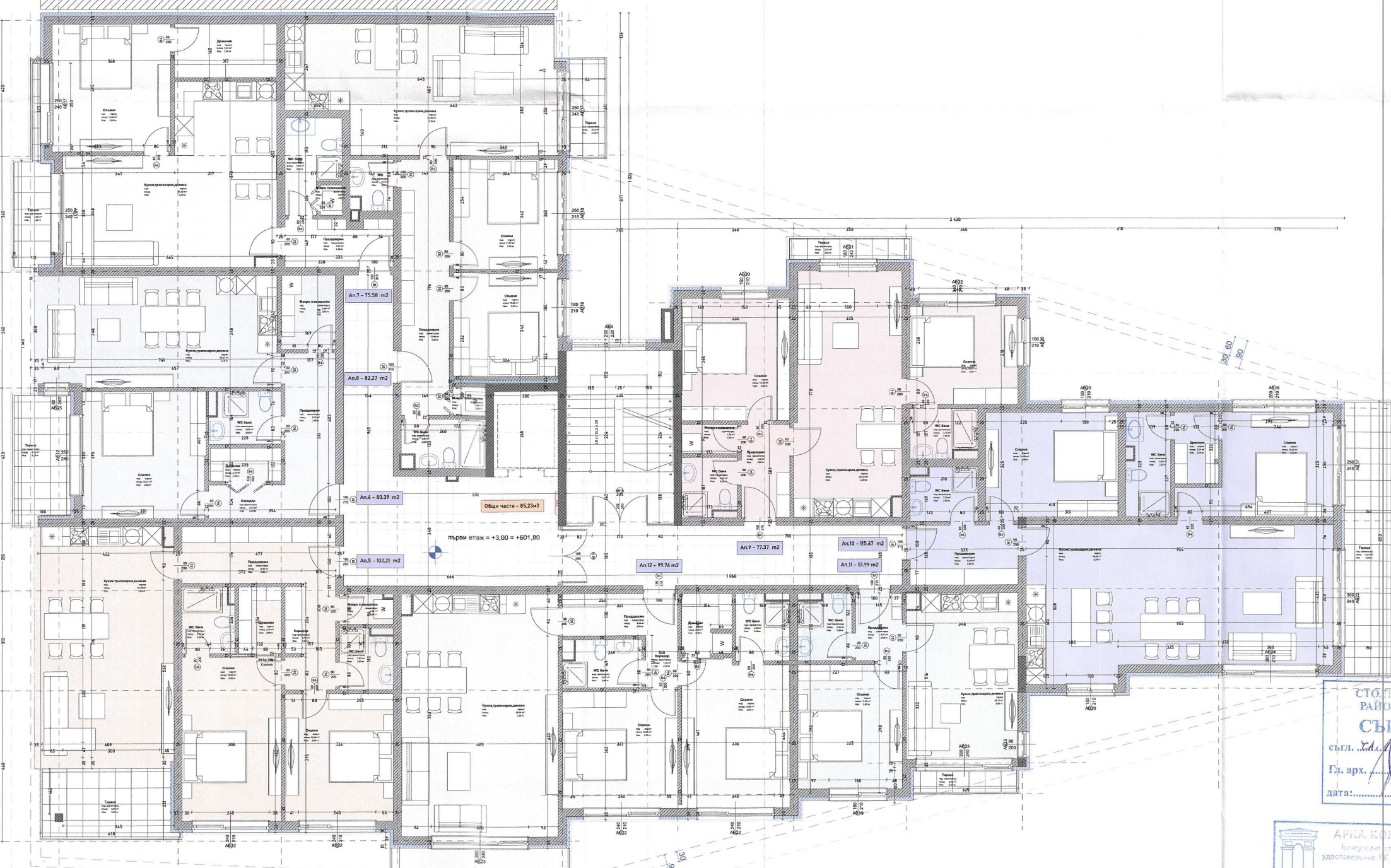
ПМ № 2 - 18,05к2

контур на подземен гараж

контур на подземен гараж

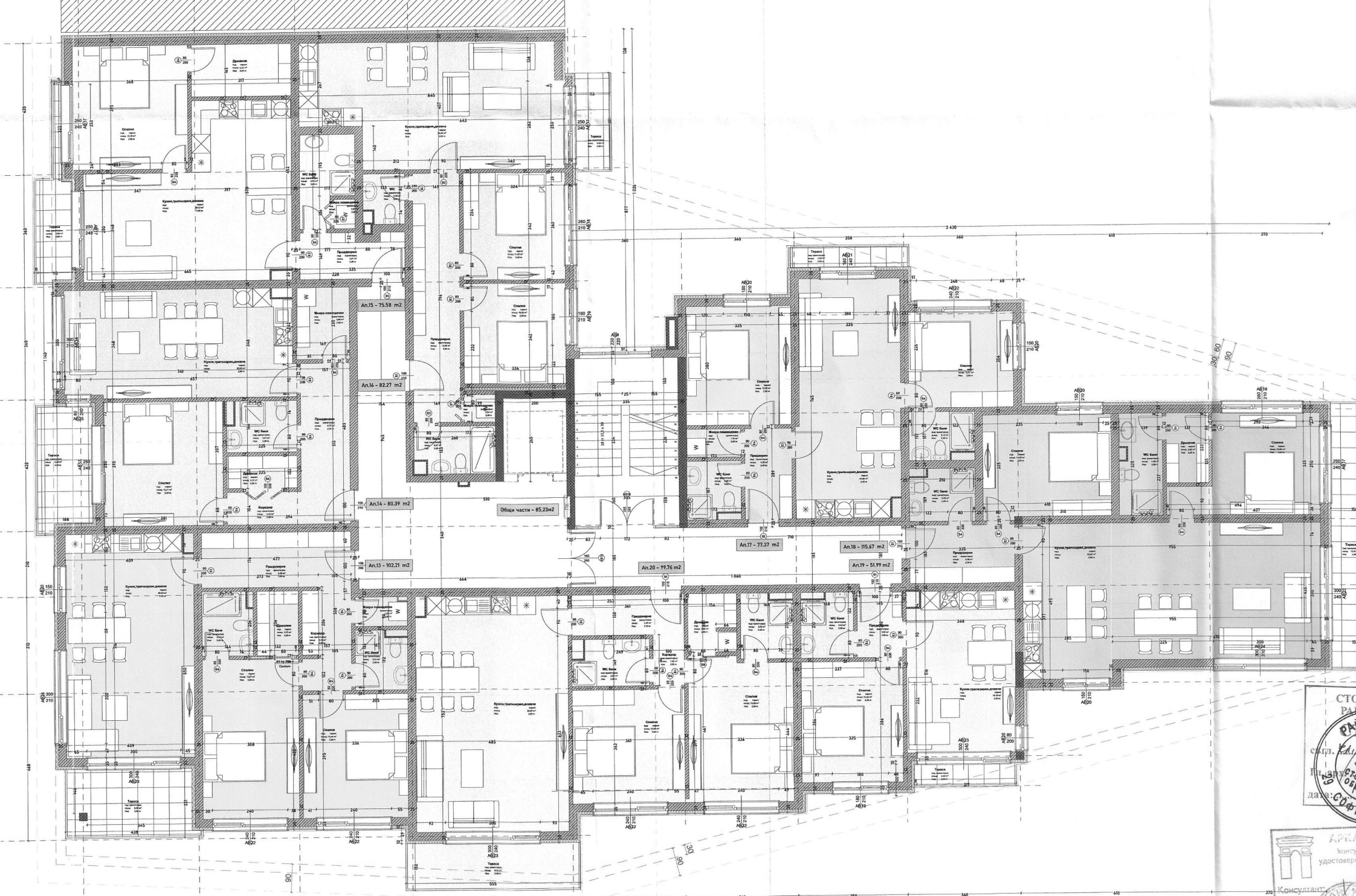
контур на подземен гараж

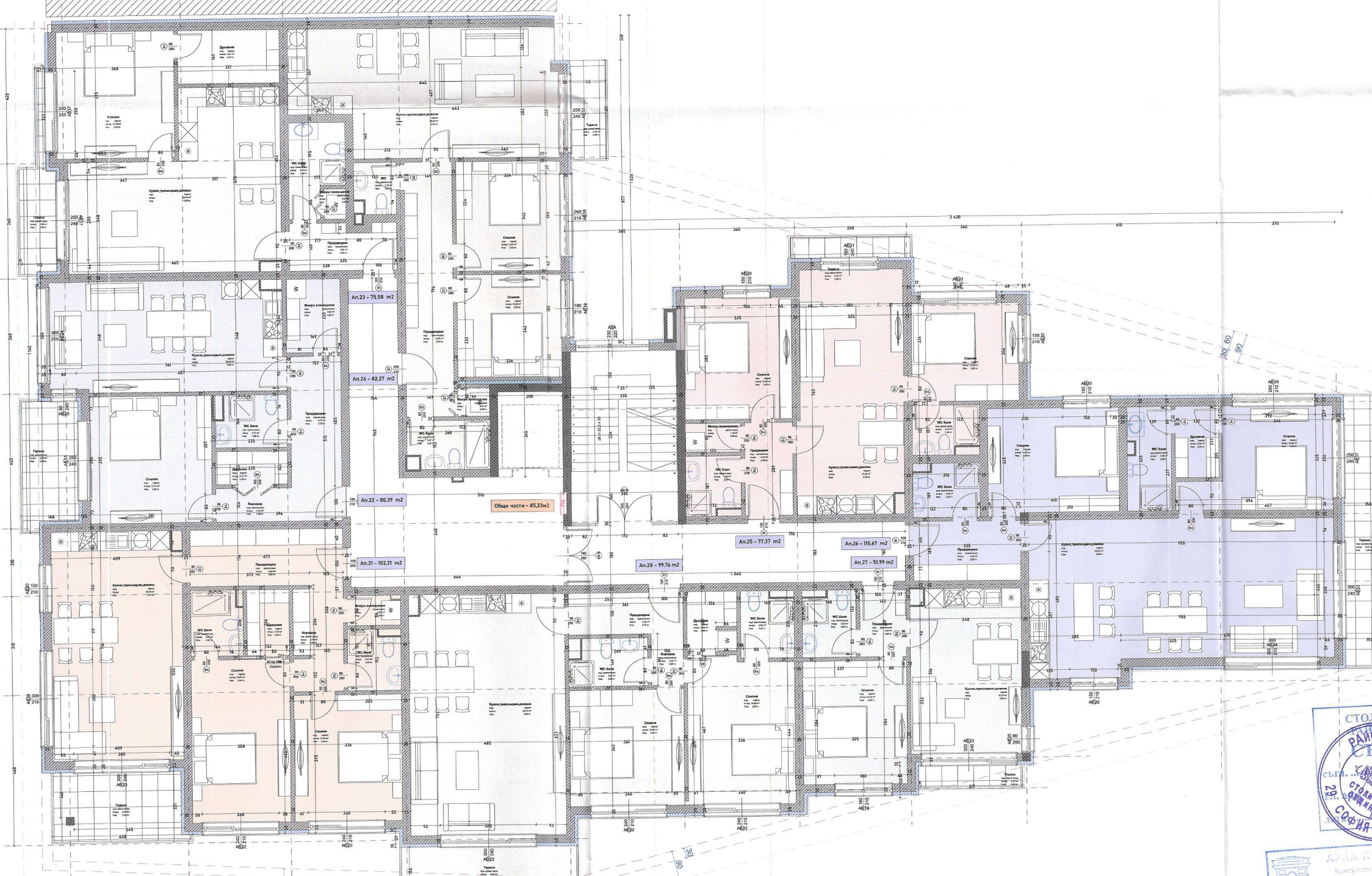
контур на подземен гараж



СТОЛИЧЕН РАЙОН
 СЪДЪРЖА
 СЪП. Л. Д. Д. Д.
 Гр. арх.
 ДАТА:

АРКА КОНС
 Консултантски
 удостоверение БК - 03
 СЪДЪРЖА





An.23 - 75.58 m²

An.24 - 82.27 m²

An.22 - 80.39 m²

An.21 - 102.21 m²

Общ. части - 85,23кв.

An.28 - 99.76 m²

An.25 - 77.37 m²

An.26 - 115.47 m²

An.27 - 51.99 m²



