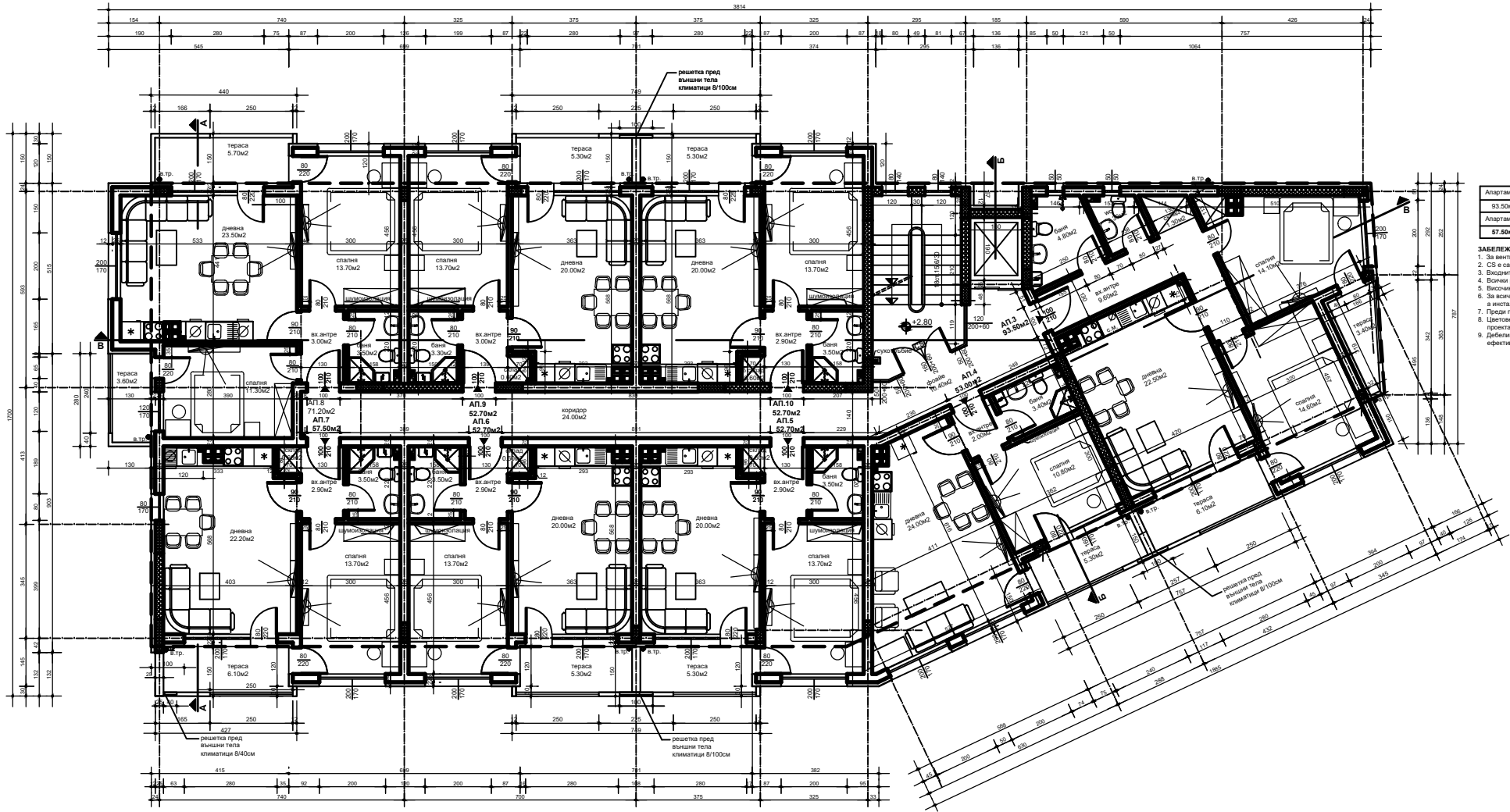


РАЗПРЕДЕЛЕНИЕ СУТЕРЕН М 1:50

СУТЕРЕН КОТА - 3.00  
3П = 935.00м<sup>2</sup>

Парко място 1	Парко място 2	Парко място 3	Парко място 4	Парко място 5	Парко място 6	Парко място 7	Парко място 8
14.70м <sup>2</sup>	15.00м <sup>2</sup>	14.80м <sup>2</sup>	15.80м <sup>2</sup>	17.20м <sup>2</sup>	15.00м <sup>2</sup>	14.00м <sup>2</sup>	14.00м <sup>2</sup>
Парко място 10	Парко място 11	Парко място 12	Парко място 13	Парко място 14	Парко място 15	Парко място 16	Парко място 17
17.60м <sup>2</sup>	16.80м <sup>2</sup>	16.30м <sup>2</sup>	16.30м <sup>2</sup>	13.50м <sup>2</sup>	12.80м <sup>2</sup>	14.40м <sup>2</sup>	15.00м <sup>2</sup>
Парко място 18	Парко място 20	Парко място 21	изба 1	изба 2	изба 3	изба 4	изба 5
13.80м <sup>2</sup>	15.20м <sup>2</sup>	15.20м <sup>2</sup>	3 П.1.4.70м <sup>2</sup>	3 П.1.4.70м <sup>2</sup>	3 П.1.5.50м <sup>2</sup>	3 П.1.5.70м <sup>2</sup>	3 П.1.5.50м <sup>2</sup>
изба 6	изба 7	изба 8	изба 9	изба 10	изба 11	изба 12	изба 13
3 П.1.5.80м <sup>2</sup>	3 П.1.6.00м <sup>2</sup>	3 П.1.5.60м <sup>2</sup>	3 П.1.5.60м <sup>2</sup>	3 П.1.5.60м <sup>2</sup>	3 П.1.4.70м <sup>2</sup>	3 П.1.4.40м <sup>2</sup>	3 П.1.5.80м <sup>2</sup>
изба 15	изба 16	Помещение даден проект	обслуживащ помещение	зона маневри	зона под теплост	коридор	коридор
3 П.1.5.00м <sup>2</sup>	3 П.1.5.00м <sup>2</sup>	12.90м <sup>2</sup>	10.90м <sup>2</sup>	319.00м <sup>2</sup>	19.20м <sup>2</sup>	13.00м <sup>2</sup>	11.60м <sup>2</sup>
							54.40м <sup>2</sup>

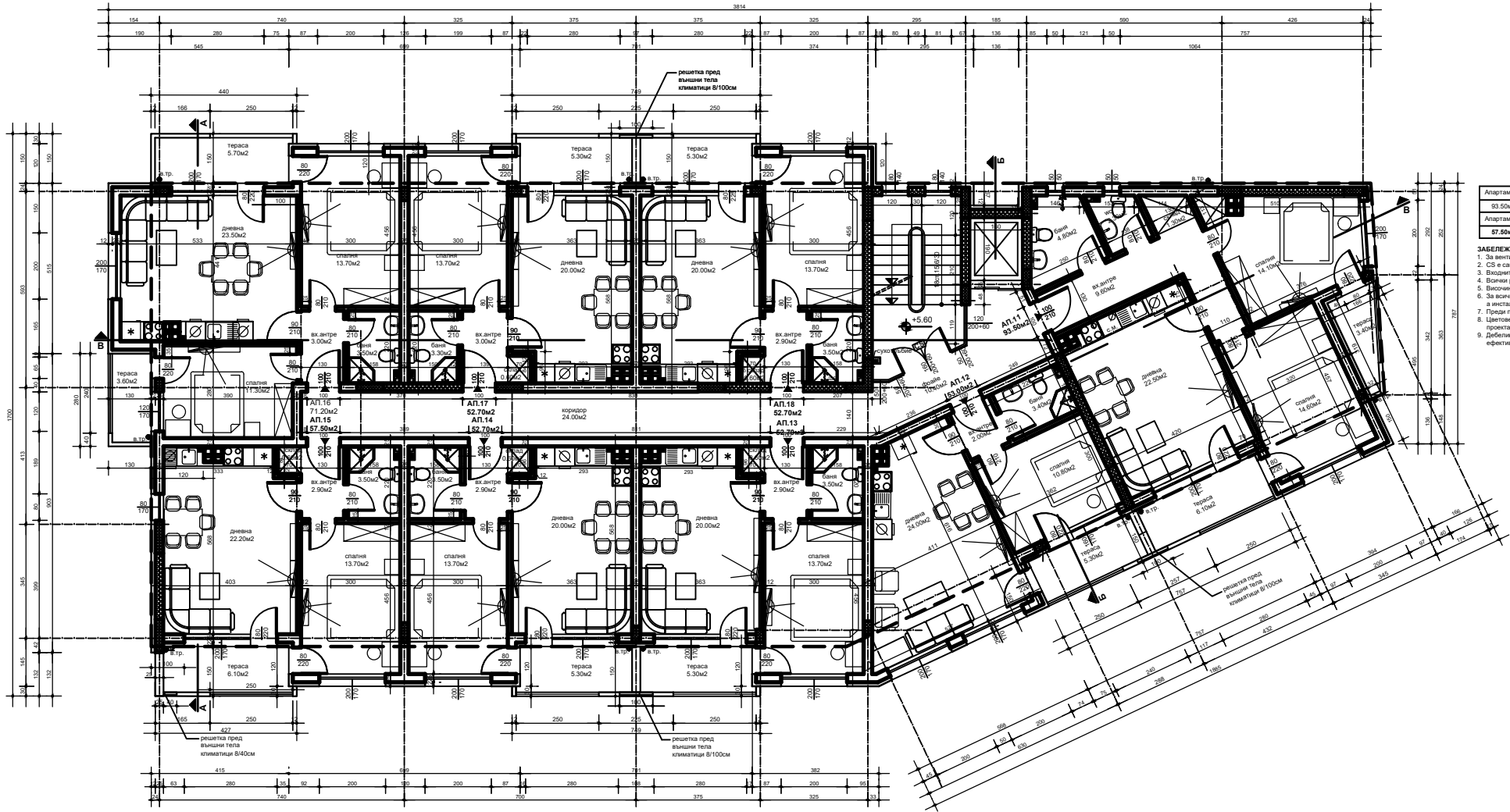


**ВТОРИ ЕТАЖ - КОТА +2.80**

Апартамент 3	Апартамент 4	Апартамент 5	Апартамент 6
93.50m <sup>2</sup>	53.00m <sup>2</sup>	62.70m <sup>2</sup>	62.70m <sup>2</sup>
Апартамент 7	Апартамент 8	Апартамент 9	Апартамент 10
67.50m <sup>2</sup>	71.20m <sup>2</sup>	52.70m <sup>2</sup>	52.70m <sup>2</sup>

- ЗАБЕЛЕЖКИ:**
1. За вентилацията на мокрите помещения, да се гледат проектите по част ОВК.
  2. СС е самозатваряща се, димопътна врата.
  3. Входните врати на жилищата да бъдат изпълнени с СУ 30мин.
  4. Височини са в сантиметри.
  5. Височината на вратите да се мери от готов под.
  6. За всички конструктивни елементи да се гледат конструктивните проекти, а инсталациите Електро, Вих и ОВК от съответните проекти.
  7. Преди поръчане на дограмата да се вземат мерки от място.
  8. Цветовете на маляката и облицовката по фасадите се съгласуват с проектанта и инвеститора.
  9. Дълбочината на топлоизолацията е изчислена в част Енергийна ефективност, топлосъхранение и икономия на енергия в сградата.

РАЗПРЕДЕЛЕНИЕ ВТОРИ ЕТАЖ М 1:50

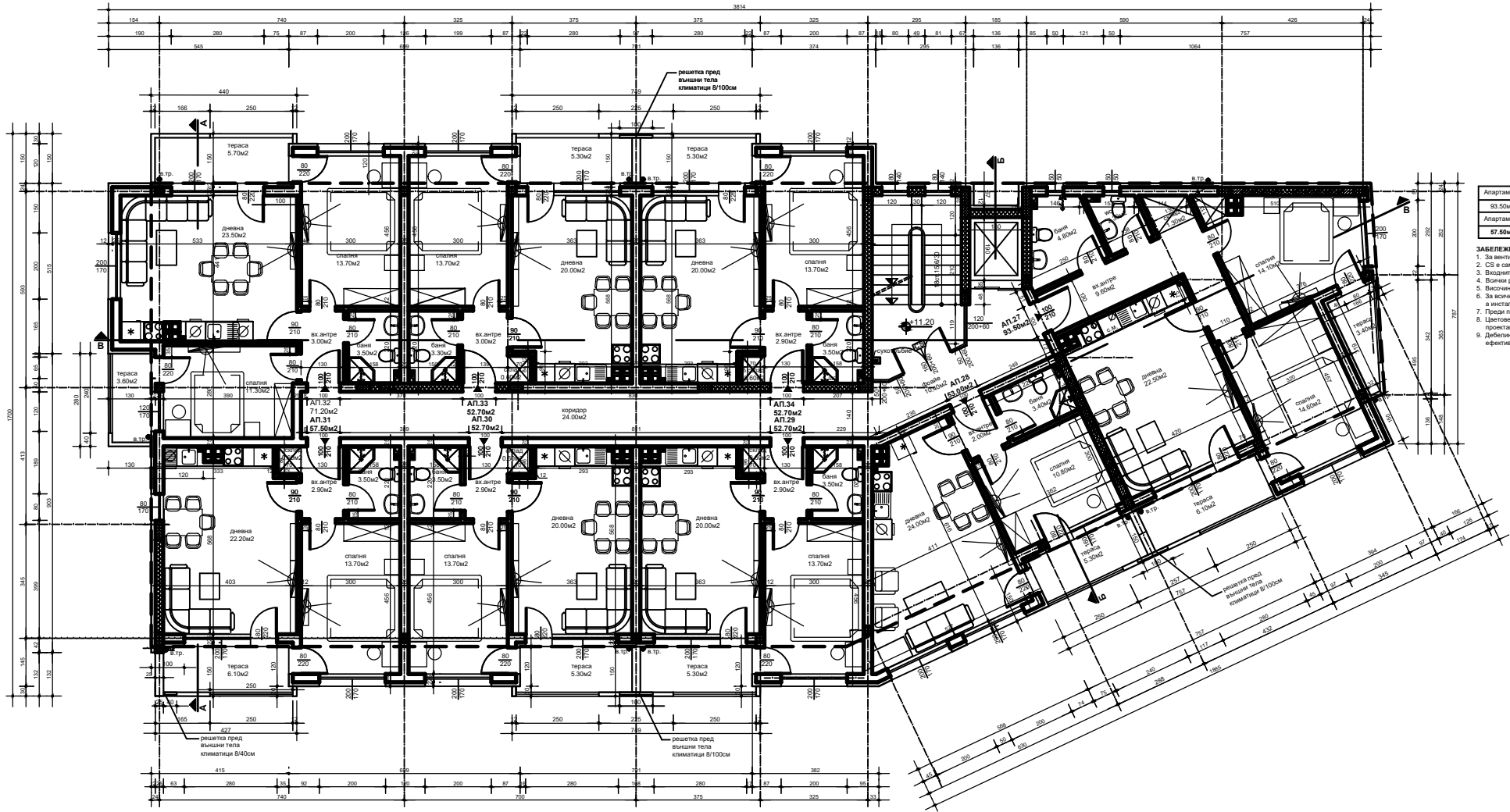


**ТРЕТИ ЕТАЖ - КОТА +5.60**

Апартамент 11 93.50m <sup>2</sup>	Апартамент 12 53.00m <sup>2</sup>	Апартамент 13 52.70m <sup>2</sup>	Апартамент 14 52.70m <sup>2</sup>
Апартамент 15 57.50m <sup>2</sup>	Апартамент 16 71.20m <sup>2</sup>	Апартамент 17 52.70m <sup>2</sup>	Апартамент 18 52.70m <sup>2</sup>

- ЗАБЕЛЕЖКИ:**
1. За вентилацията на мокрите помещения, да се гледат проектите по част ОБК.
  2. СС е самозатваряща се, димопултена врата.
  3. Входните врати на жилищата да бъдат изпълнени с СУ 30мин.
  4. Входна размери са в сантиметри.
  5. Височината на вратите да се мери от готов под.
  6. За всички конструктивни елементи да се гледат конструктивните проекти, а инсталациите Електро, Вод и ОБК от съответните проекти.
  7. Преди поръчване на дограмата да се вземат мерки от място.
  8. Цветовете на маляките и облицовките по фасадите се съгласуват с проектанта и инвеститора.
  9. Дебелината на топлоизолациите е изчислена в част Енергийна ефективност, топлосъхранение и икономия на енергия в сградата.

**РАЗПРЕДЕЛЕНИЕ ТРЕТИ ЕТАЖ M 1:50**

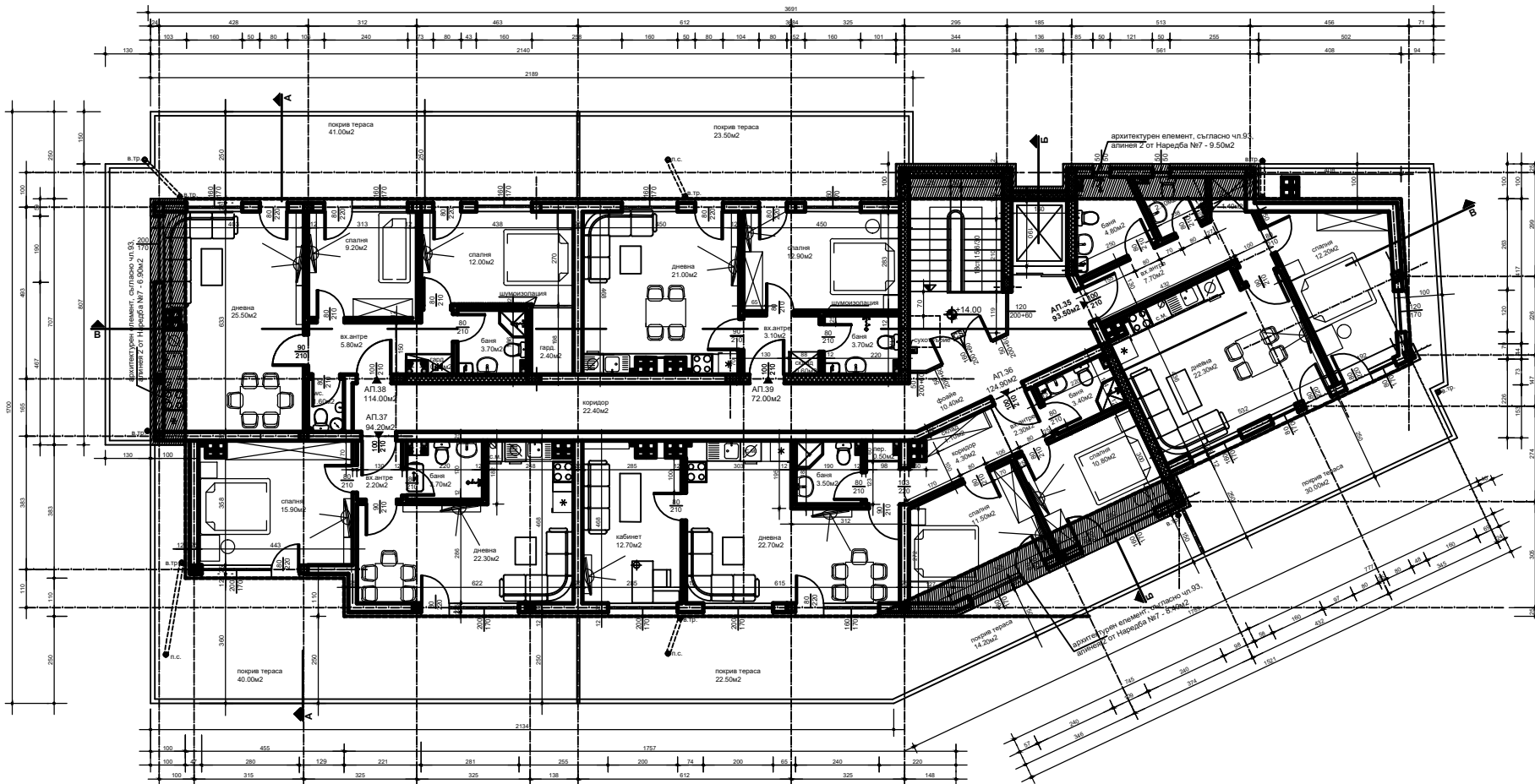


**ПЕТИ ЕТАЖ - КОТА +11.20**

Апартамент 27	Апартамент 28	Апартамент 29	Апартамент 30
93.50m <sup>2</sup>	53.00m <sup>2</sup>	52.70m <sup>2</sup>	52.70m <sup>2</sup>
Апартамент 31	Апартамент 32	Апартамент 33	Апартамент 34
57.50m <sup>2</sup>	71.20m <sup>2</sup>	52.70m <sup>2</sup>	52.70m <sup>2</sup>

- ЗАБЕЛЕЖКИ:**
1. За вентилацията на мокрите помещения, да се гледат проектите по част ОБК.
  2. СБ е самозатваряща се, димоплътно врата.
  3. Входните врати на жилищата да бъдат изпълнени с ОУ 30мин.
  4. Височини размери са в сантиметри.
  5. Височината на вратите да се мери от готов под.
  6. За всички конструктивни елементи да се гледат конструктивните проекти, а инсталациите Електро, Вих и ОБК от съответните проекти.
  7. Преди поръчане на дограмата да се вземат мерки от място.
  8. Цветовете на маляката и облицовките по фасадите се съгласуват с проектанта и инвеститора.
  9. Дебелината на топлоизолациите е изчислена в част Енергийна ефективност, топлосъхранение и икономии на енергия в сградата.

**РАЗПРЕДЕЛЕНИЕ ПЕТИ ЕТАЖ    М 1:50**



**МАНСАРДЕН ЕТАЖ - КОТА +14.00**

Апартамент 35	Апартамент 36	Апартамент 37	Апартамент 38
93.50m <sup>2</sup>	124.50m <sup>2</sup>	94.20m <sup>2</sup>	114.00m <sup>2</sup>
Апартамент 39			
72.90m <sup>2</sup>			

- ЗАБЕЛЕЖКИ:**
1. За вентилационната на меките помещения, да се гледат проекти по част ОБК.
  2. СС с самозатваряща се, димопултирвана врата.
  3. Входните врати на жилищата да бъдат изпълнени с ОУ 30мин.
  4. Божие размери са в сантиметри.
  5. Височината на вратите да се мери от готов под.
  6. За всички конструктивни елементи да се гледат конструктивните проекти, а инсталациите: Елентро, ВК и ОБК от съответните проекти.
  7. Преди поръчване на дограмата да се вземат мерки от място.
  8. Цветовете на маляката и облицовките по фасадите се съгласуват с проектанта и инвеститора.
  9. Дребилата на топлоизолацията се изпълняват в част Енергията ефективно, топлоизолацията и икономия на енергия в сградата.

**РАЗПРЕДЕЛЕНИЕ МАНСАРДЕН ЕТАЖ M 1:50**