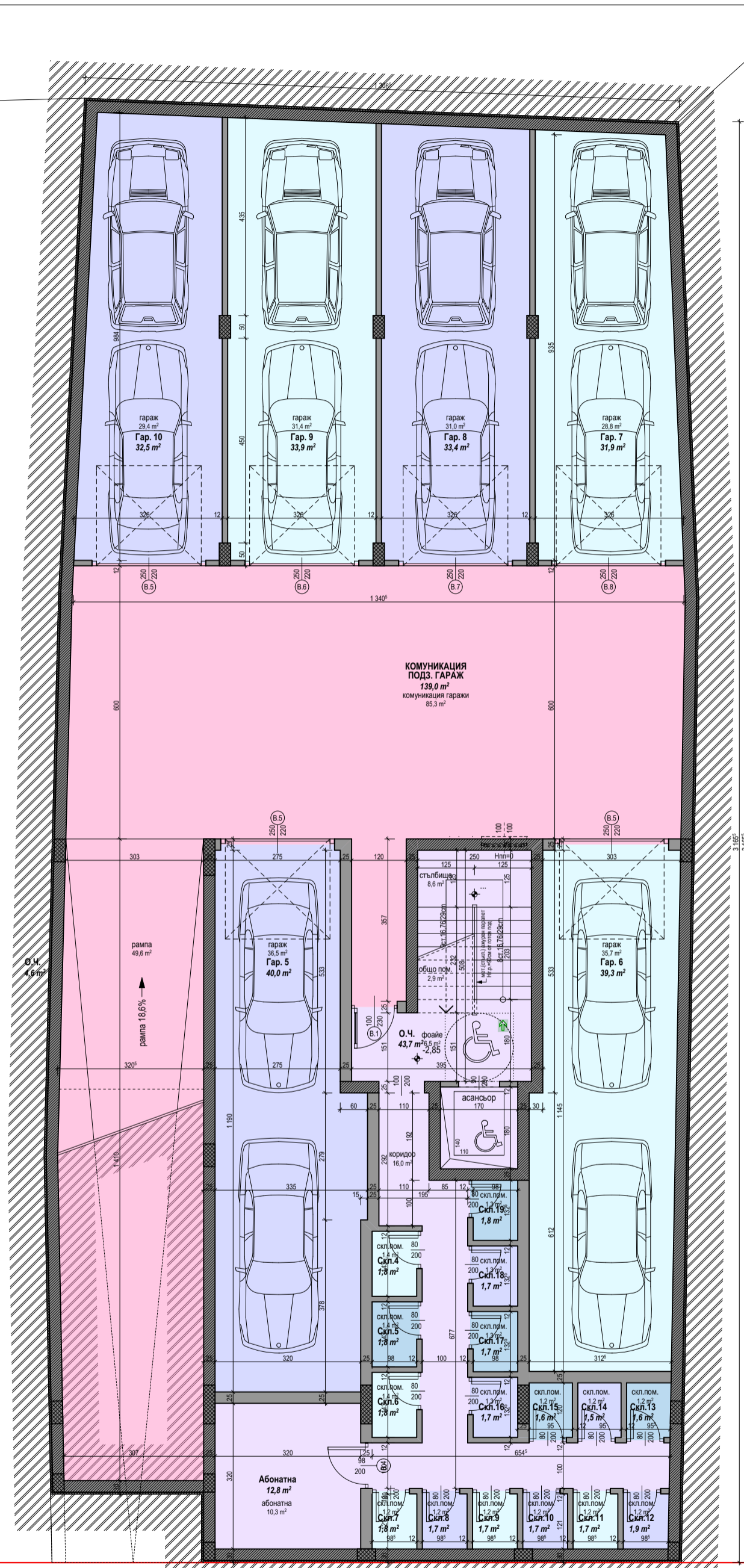


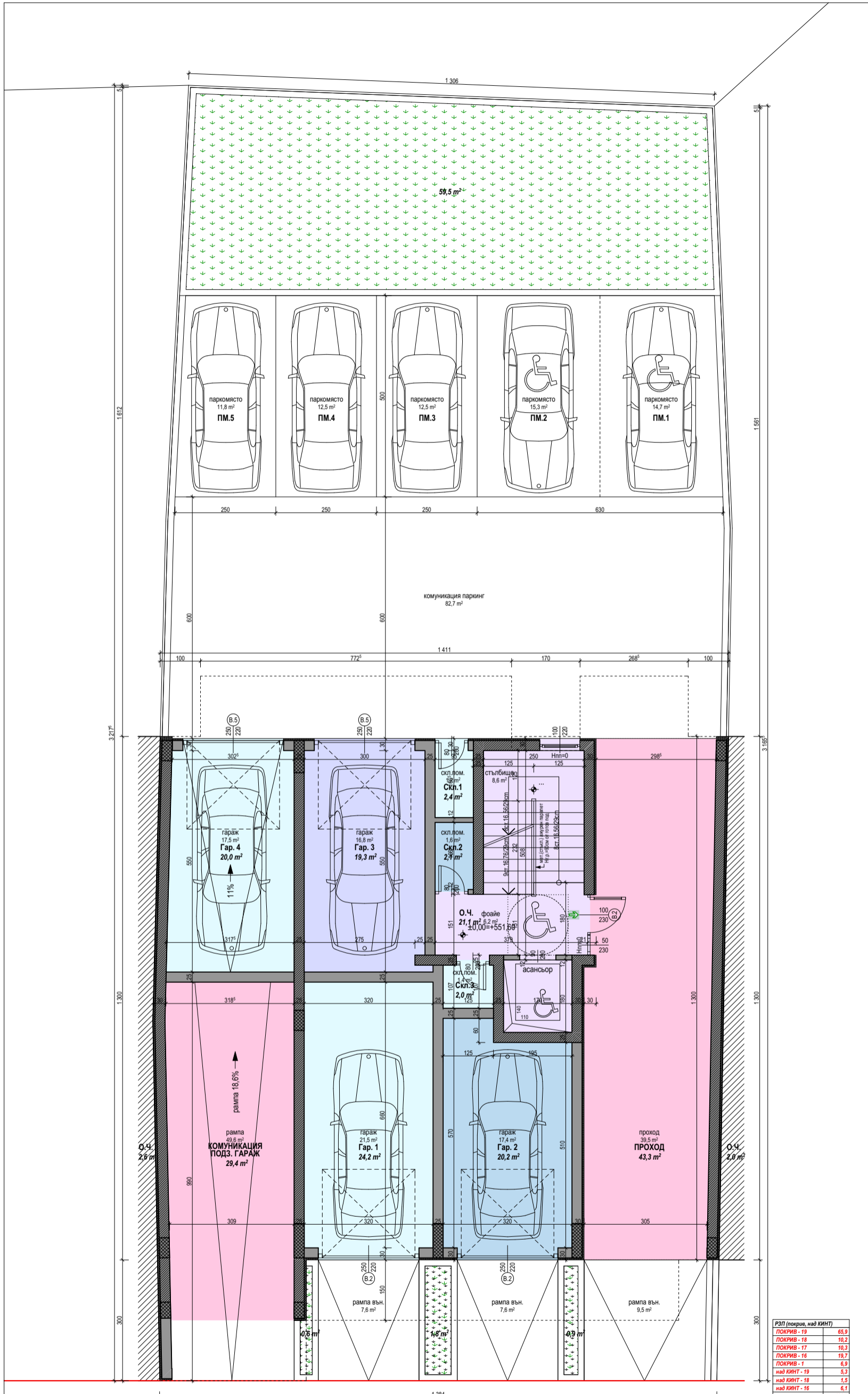
3.987'



3.165'

Разпределение -1.етаж - сутерен, к -2.85
ЗП етаж: 438,6 m²

ЗАСТРОЕНИ ПЛОЩИ (m²)	
ГАРАЖ - 5	40,0
ГАРАЖ - 6	39,3
ГАРАЖ - 7	31,9
ГАРАЖ - 8	33,4
ГАРАЖ - 9	33,9
ГАРАЖ - 10	32,5
СКЛ. 4	1,8
СКЛ. 5	1,8
СКЛ. 6	1,8
СКЛ. 7	1,8
СКЛ. 8	1,7
СКЛ. 9	1,7
СКЛ. 10	1,7
СКЛ. 11	1,7
СКЛ. 12	1,9
СКЛ. 13	1,6
СКЛ. 14	1,5
СКЛ. 15	1,6
СКЛ. 16	1,7
СКЛ. 17	1,7
СКЛ. 18	1,7
СКЛ. 19	1,8
АБОНАТНА	12,8
КОМУНИКАЦ. ГАР.	139,0
ОБЩИ ЧАСТИ	48,3
ЗП -1.ЕТ.-СУТ.	438,6



РЗП (покрив, над КИПТ)	
ПОКРИВ - 19	65,9
ПОКРИВ - 18	10,2
ПОКРИВ - 17	10,3
ПОКРИВ - 16	19,7
ПОКРИВ - 1	6,9
над КИПТ - 19	5,3
над КИПТ - 18	1,5
над КИПТ - 16	6,1
	125,9

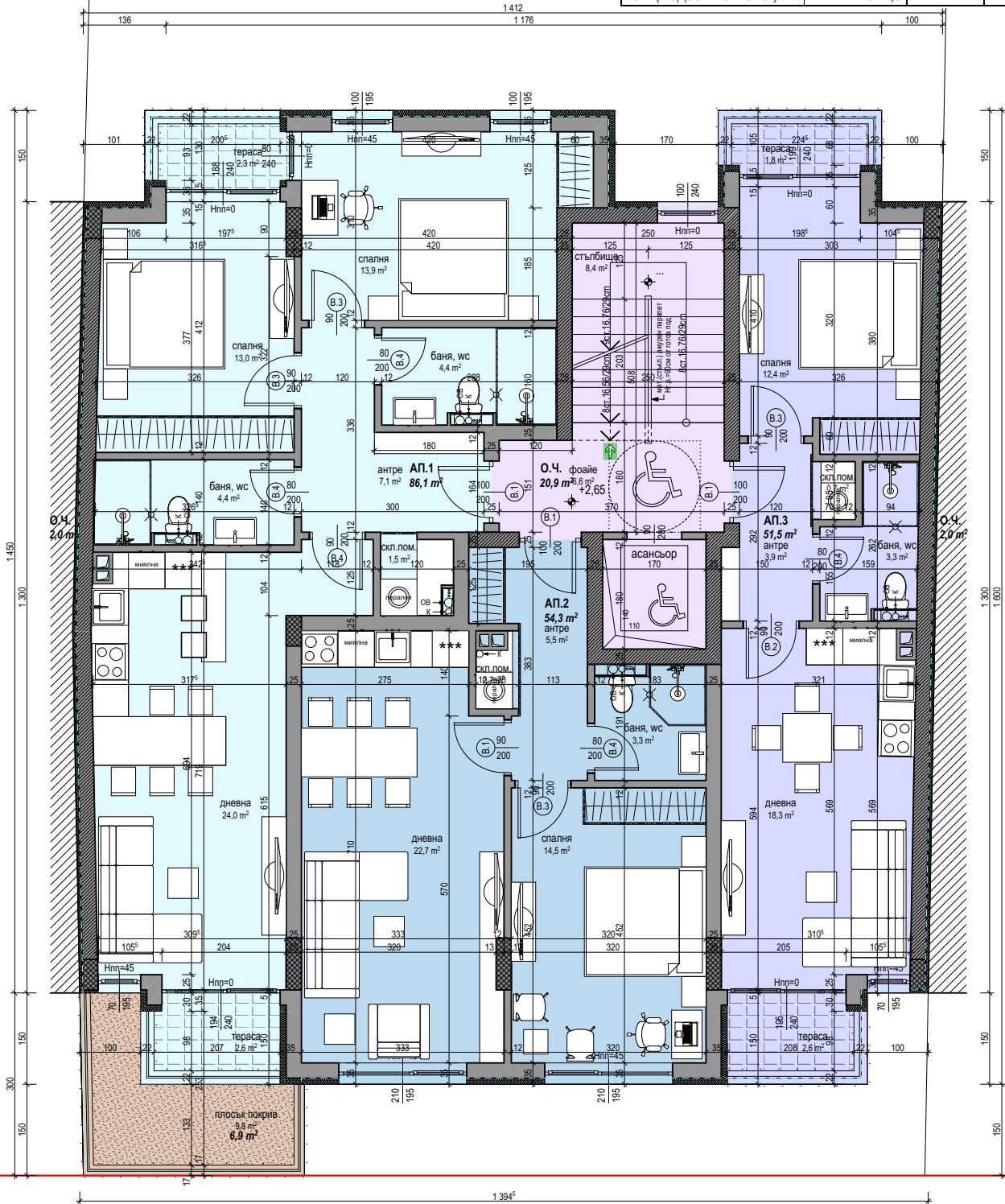
Разпределение 1.етаж - партер, к ±0.00=551,60
ЗП етаж: 188,6 м²

ЗАСТРОЕНИ ПЛОЩИ (м2)		ЗАСТРОЕНИ ПЛОЩИ (м2)	
ГАРАЖ - 1	24,2	ЗП 8.ЕТАЖ	105,4
ГАРАЖ - 2	20,2	ЗП 7.ЕТАЖ	169,0
ГАРАЖ - 3	19,3	ЗП 6.ЕТАЖ	216,8
ГАРАЖ - 4	20,0	ЗП 5.ЕТАЖ	216,8
КОМУНИКАЦ.ГАР.	29,4	ЗП 4.ЕТАЖ	216,8
ПРОХОД	43,3	ЗП 3.ЕТАЖ	216,8
СКЛ.1	2,4	ЗП 2.ЕТАЖ	216,8
СКЛ.2	2,1	ЗП 1.ЕТ.-ПАРТЕР	188,6
СКЛ.3	2,0	ЗП -1.ЕТ.-СУТ.	438,6
ОБЩИ ЧАСТИ	25,7	РЗП (окл. сутерен)	1 985,6
ЗП 1.ЕТ.-ПАРТЕР	188,6	РЗП (надземно)	1 547,0

Идейно решение - корекции 2

Устройствени параметри за УПИ XIV-61, кв.67, м."Разсадника-	по норматив	за имота	забележки
плътност %	60	43	
КИНТ	3,5	3,5	
мин озел. %	20	20	50% дърв.
мин озел. m2	88	63	
Н макс.к.корниз	26	18,6	6+2 етажа
Устройствена зона	Жг		
площ на имота	442	442	
РЗП (надземно)	1547,0	1547,0	
ЗП	265,2	188,6	
места за паркиране	1 бр. / ап.	19	
дър.раст 50% от озел.	44	44	

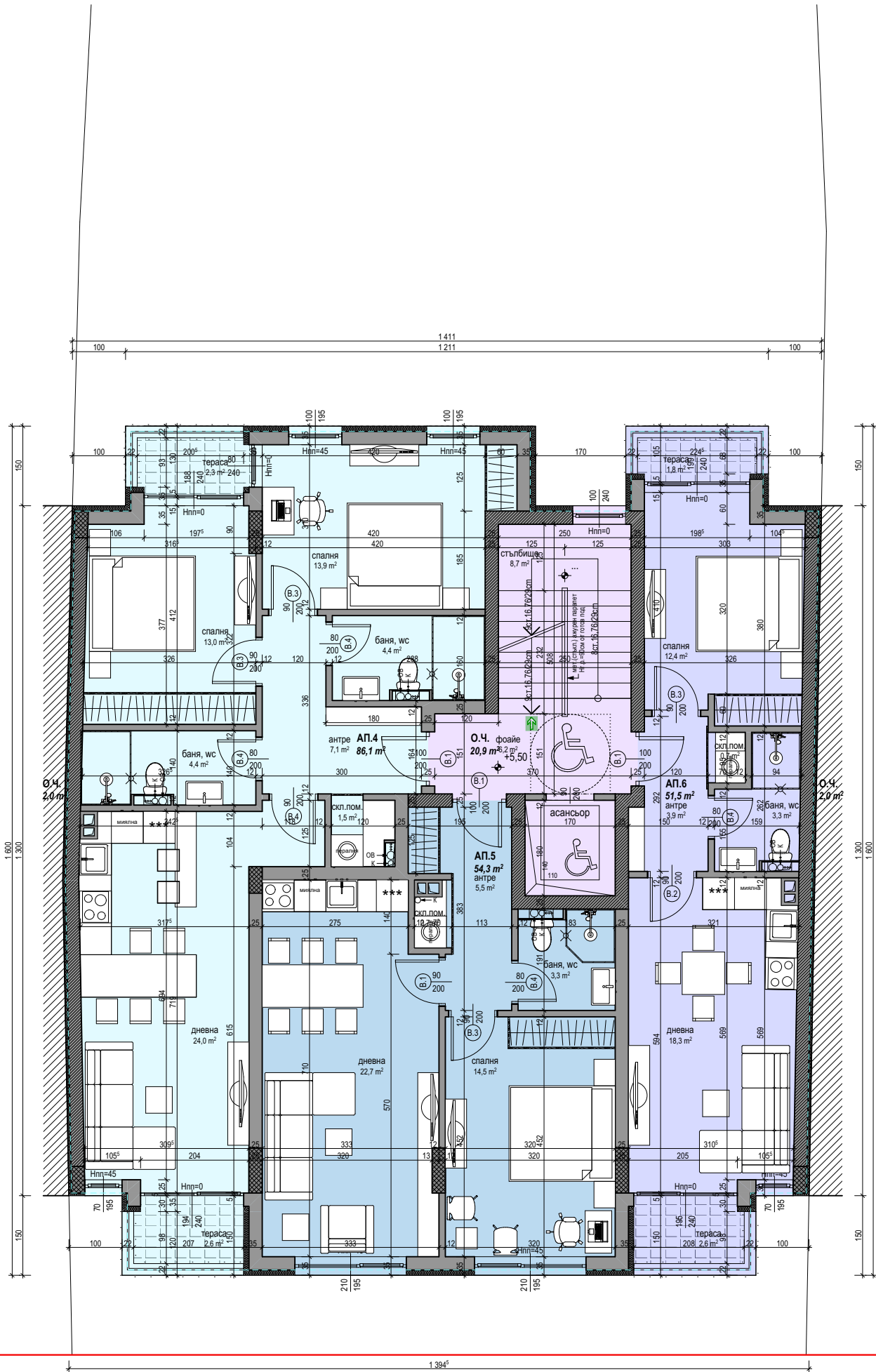
етаж	ЗП (m2)	брой апартаменти	места за паркиране
площ над КИНТ	12,9		
пловък покрив	113,0		
8. терасовиден	105,4	1	
7. терасовиден	169,0	3	
6. типов	216,8	3	
5. типов	216,8	3	
4. типов	216,8	3	
3. типов	216,8	3	
2. типов	216,8	3	
1. приземен	188,6		9
-1. сутерен	438,6		12
РЗП (надземно)	1547,0	19	21
РЗП (вкл. сутерен)	1985,6		
РЗП (надземно макс.)	1672,9		



Разпределение 2.етаж, к +2.65

ЗП етаж: 216,8 m²

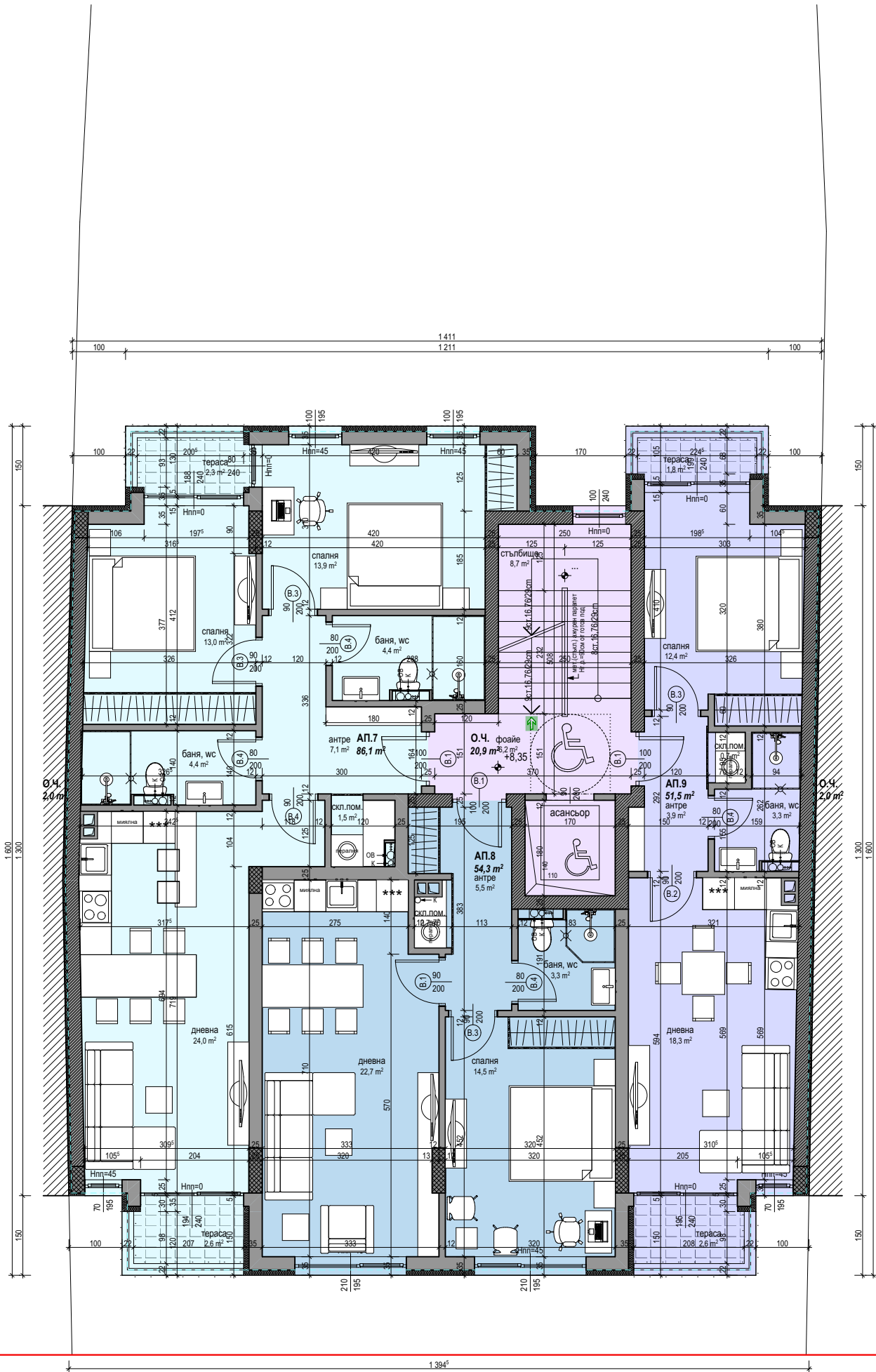
ЗСТРОЕНИ ПЛОЩИ (m ²)		ЗП 2.етаж copy 1	
АПАРТАМЕНТ - 1	86,1	ПОКРИВ - 1	6,9
АПАРТАМЕНТ - 2	54,3	АПАРТАМЕНТ - 2	86,1
АПАРТАМЕНТ - 3	51,5	АПАРТАМЕНТ - 3	54,3
ОБЩИ ЧАСТИ	24,9	ОБЩИ ЧАСТИ	24,9
ЗП 2.ЕТАЖ	216,8	ЗП 2.ЕТАЖ	223,7



**Разпределение 3. до 6.етаж,
к +5.50 до +14.05**

ЗП 3.ЕТАЖ: 216,8 м²

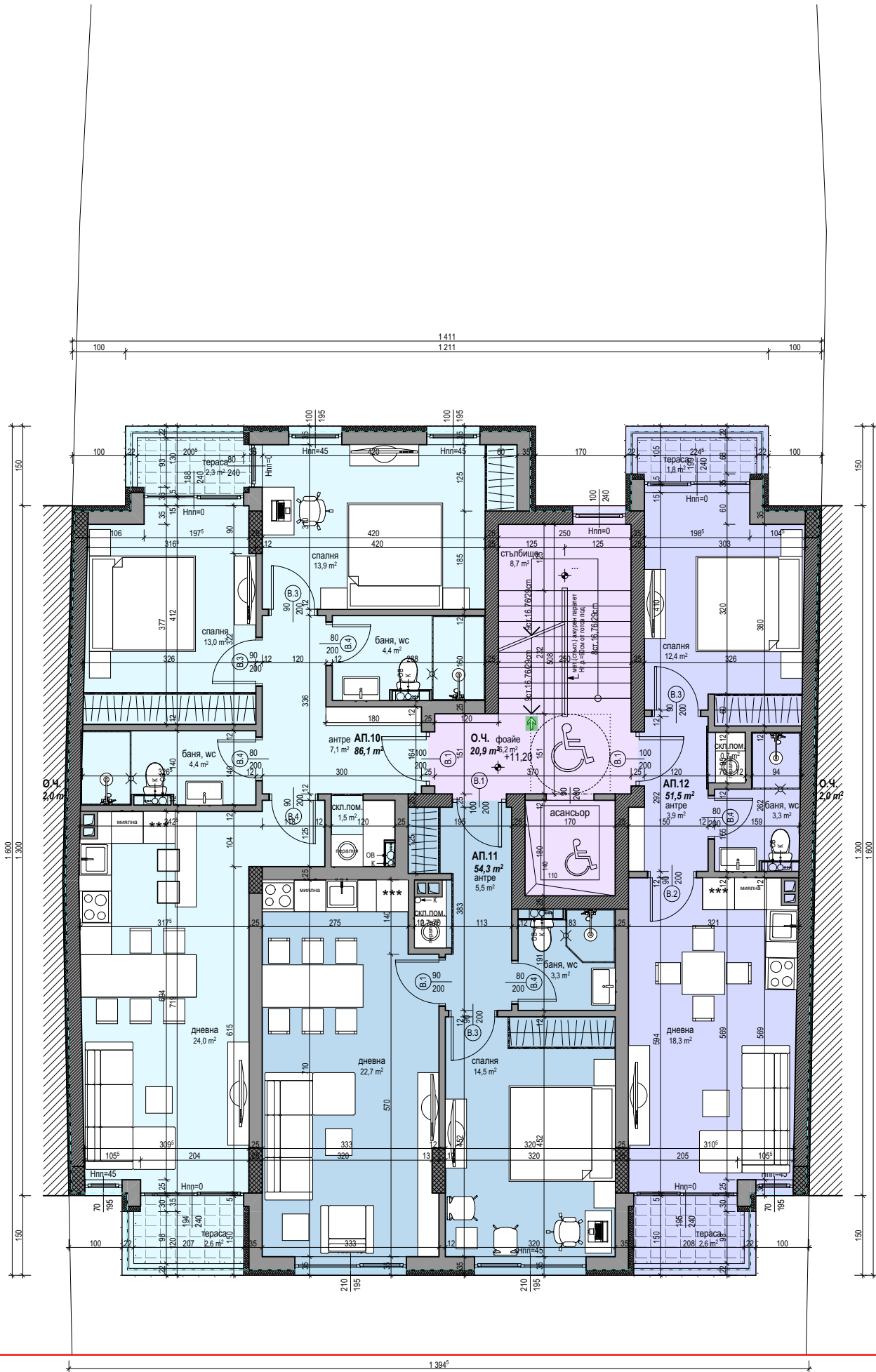
ЗАСТРОЕНИ ПЛОЩИ (m ²)	
АПАРТАМЕНТ - 4	86,1
АПАРТАМЕНТ - 5	54,3
АПАРТАМЕНТ - 6	51,5
ОБЩИ ЧАСТИ	24,9
ЗП 3.ЕТАЖ	216,8



Разпределение 4.етаж, к +8.35

ЗП 3.етаж: 216,8 m²

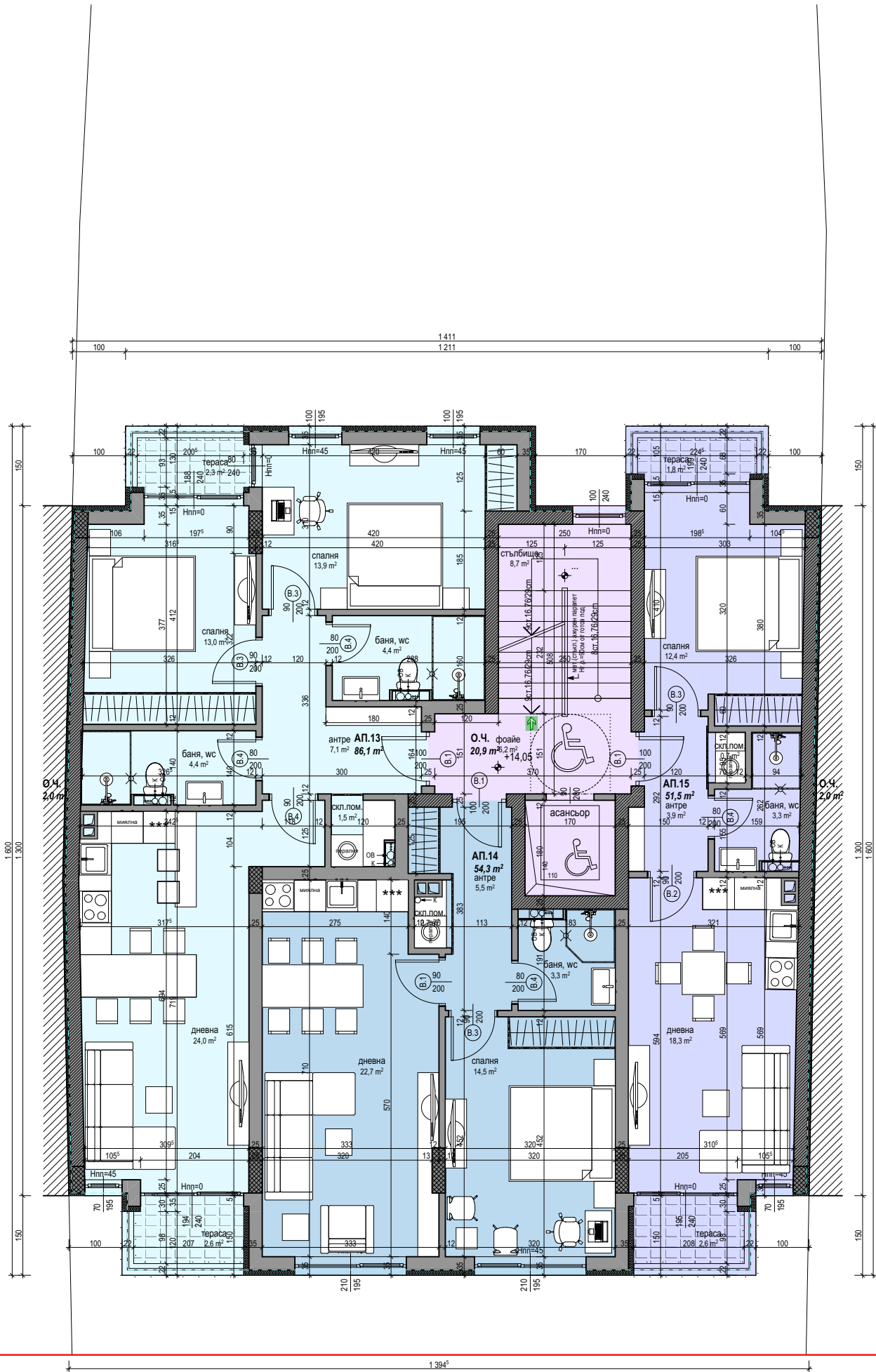
ЗАСТРОЕНИ ПЛОЩИ (m²)	
АПАРТАМЕНТ - 7	86,1
АПАРТАМЕНТ - 8	54,3
АПАРТАМЕНТ - 9	51,5
ОБЩИ ЧАСТИ	24,9
ЗП 3.ЕТАЖ	216,8



Разпределение 5.етаж, к +11.20

ЗП Етаж: 216,8 м²

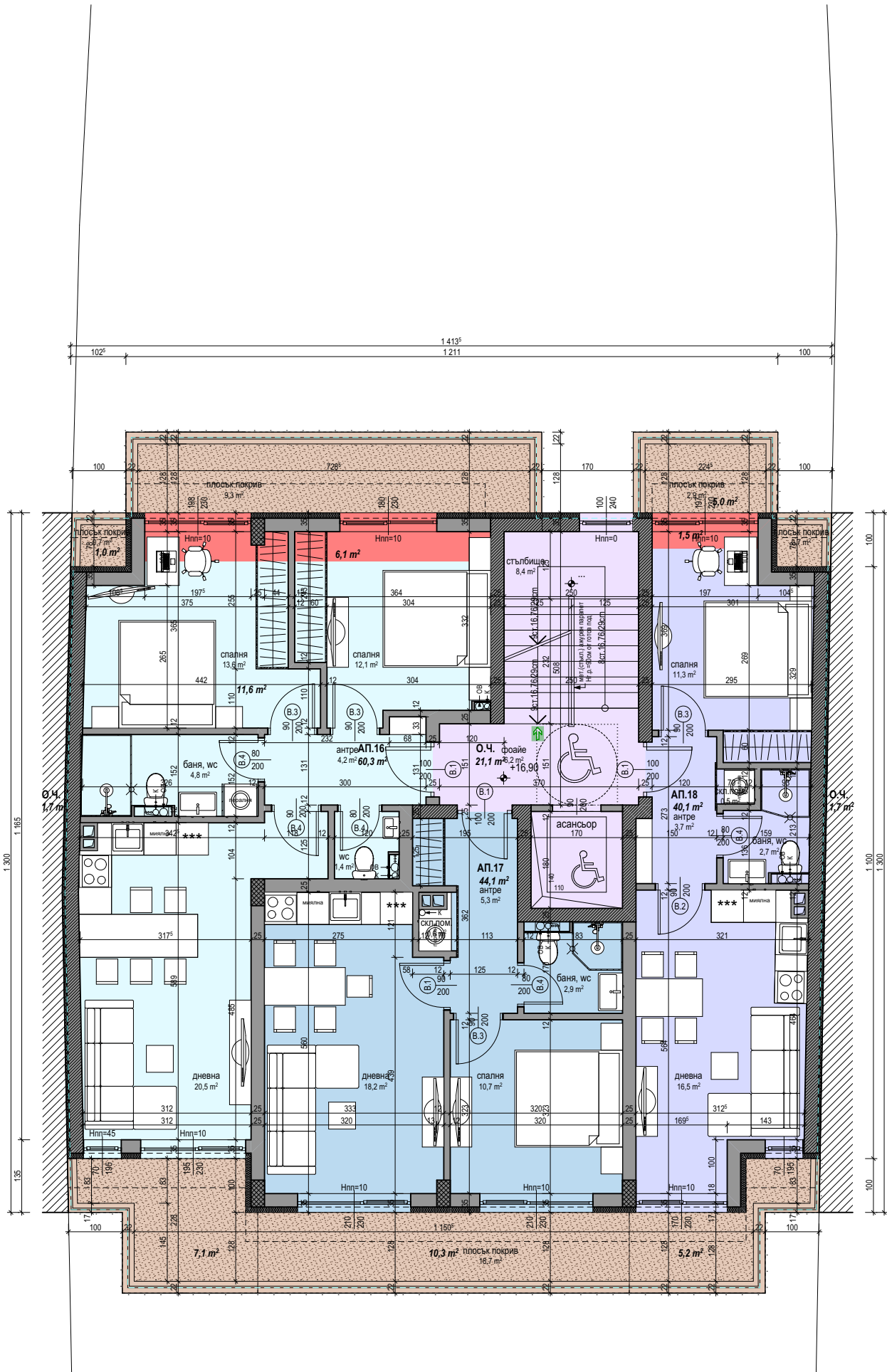
ЗАСТРОЕНИ ПЛОЩИ (м ²)	
АПАРТАМЕНТ - 10	86,1
АПАРТАМЕНТ - 11	54,3
АПАРТАМЕНТ - 12	51,5
ОБЩИ ЧАСТИ	24,9
ЗП 3.ЕТАЖ	216,8



Разпределение 6.етаж, к +14.05

ЗП Етаж: 216,8 м²

ЗАСТРОЕНИ ПЛОЩИ (m ²)	
АПАРТАМЕНТ - 13	86,1
АПАРТАМЕНТ - 14	54,3
АПАРТАМЕНТ - 15	51,5
ОБЩИ ЧАСТИ	24,9
ЗП 3.ЕТАЖ	216,8



2

1394⁵

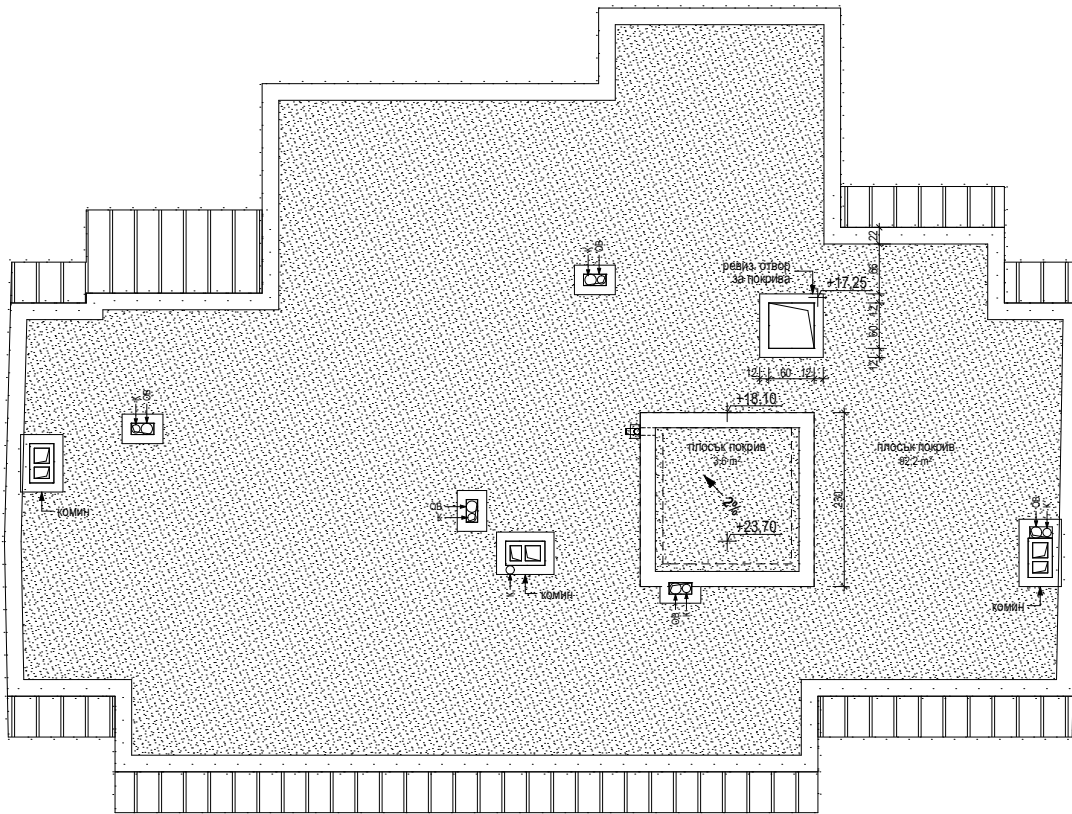
2



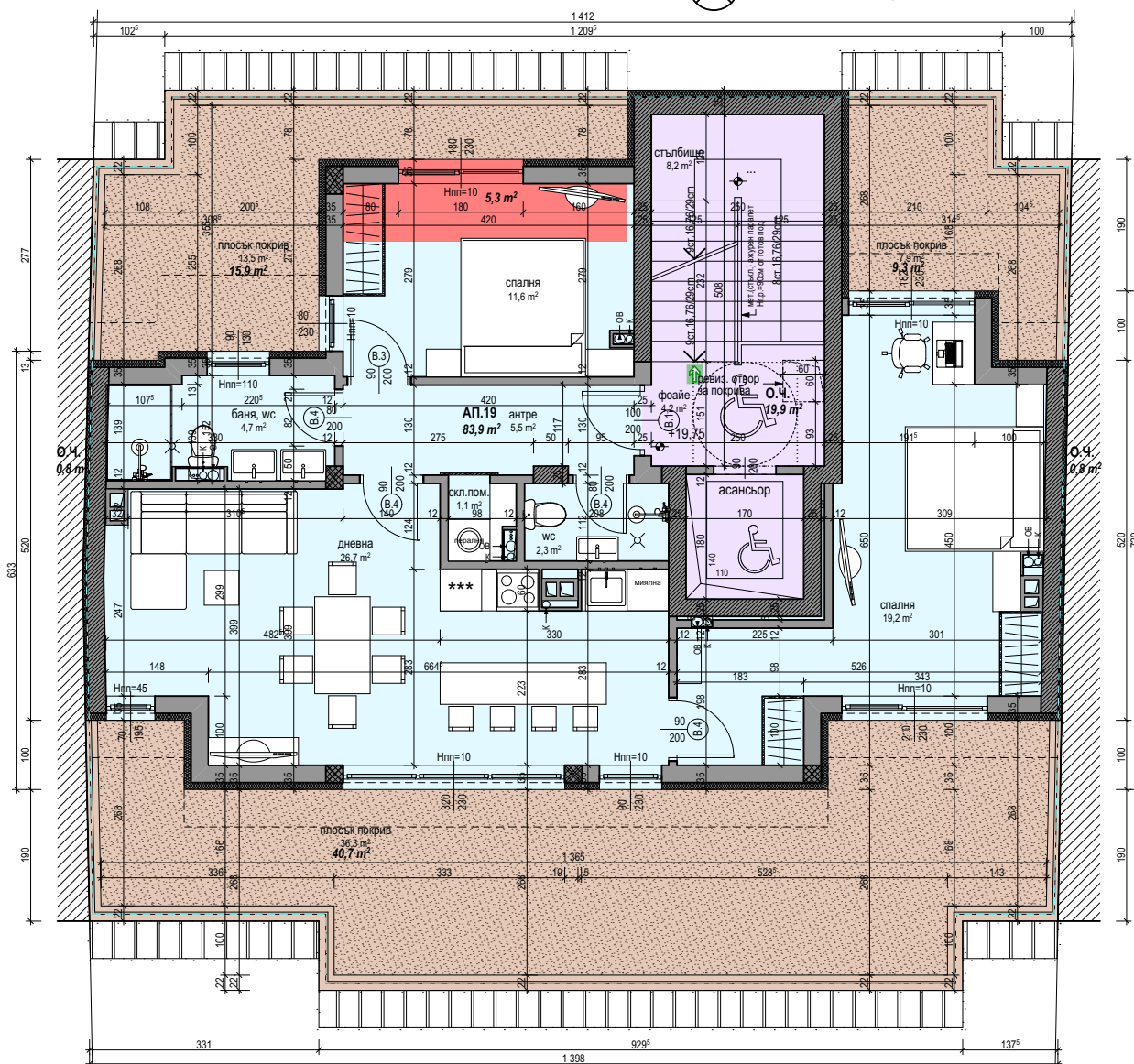
**Разпределение 7.етаж-тер
к +16.90**

3П этаж: 169,0 м²

ЭП 7.ЕТАЖ copy 1			
над КИИТ - 16	6,1	АПАРТАМЕНТ - 16	60,3
над КИИТ - 18	1,5	АПАРТАМЕНТ - 17	44,1
ПОКРИВ - 16	19,7	АПАРТАМЕНТ - 18	40,1
ПОКРИВ - 17	10,3	ОБЩИ ЧАСТИ	24,5
ПОКРИВ - 18	10,2	ОБЩИ ЧАСТИ	24,5
СТРОЕНИ ПЛОЩИ (m ²)		ЭП 7.ЕТАЖ max	
АПАРТАМЕНТ - 16	60,3	АПАРТАМЕНТ - 16	60,3
АПАРТАМЕНТ - 17	44,1	АПАРТАМЕНТ - 17	44,1
АПАРТАМЕНТ - 18	40,1	АПАРТАМЕНТ - 18	40,1
ОБЩИ ЧАСТИ	24,5	ОБЩИ ЧАСТИ	24,5
ЭП 7.ЕТАЖ	169,0	ЭП 7.ЕТАЖ max	216,8



План на покрива



Разпределение 8.етаж-тер., к +22.60

ЗП 8.етаж: 105.4 m²

ЗСТРОЕНИ ПЛОЩИ (m ²)		ЗП 8.етаж сору 1	
АПАРТАМЕНТ - 19	83.9	код КОИТ - 19	5.3
ОБЩИ ЧАСТИ	21.5	ПОКРИВ - 19	65.9
ЗП 8.ЕТАЖ	105.4	АПАРТАМЕНТ - 19	83.9
		ОБЩИ ЧАСТИ	21.5
		ЗП 8.ЕТАЖ max	176.6