

# Къща 1 (Тип I)

## Параметри

Обща площ: 473,72 м<sup>2</sup>  
Гараж: 43,71 м<sup>2</sup> - 2 автомобила  
Басейн: няма  
Тераса терен: 25.48 м<sup>2</sup>  
Двор: 309,03 м<sup>2</sup>

## Описание

Сградата има три нива - едно подземно ниво сутерен, партер и първи етаж. Комуникацията между вътрешните нива се осъществява посредством вътрешна стълба. Около къщата е обособено дворно пространство.

### 1. Подземен етаж: /площ: 166,45 м<sup>2</sup>/

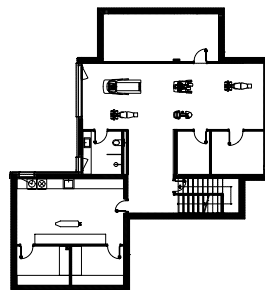
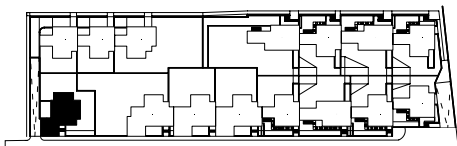
стълба, свързваща трите нива на къщата;  
преддверие;  
фитнес;  
баня;  
пет складови помещения;  
перално помещение;  
техническо помещение;

### 2. Приземен етаж: /площ: 165,71 м<sup>2</sup>/

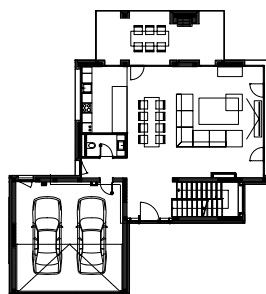
стълба, свързваща трите нива на къщата;  
гараж;  
входно фоайе;  
дневна;  
трапезария;  
кухня;  
тоалетна;  
тераса;

### 3. Първи етаж: /площ: 141,56 м<sup>2</sup>/

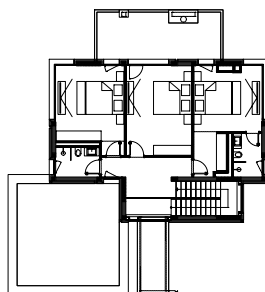
стълба, свързваща трите нива на къщата;  
коридор;  
три спални;  
две бани;  
тераса;



Подземен етаж



Приземен етаж



Първи етаж



LA VILLE

LA VILLE - NATURALLY URBAN

# Къща 2 (Тип VI)

## Параметри

Обща площ: 494.90 м<sup>2</sup> с вкл. ИЧ  
Гараж: 78.64 м<sup>2</sup> - 4 автомобили  
Басейн: няма  
Тераса терен: 28,99 м<sup>2</sup>  
Двор: 247,12 м<sup>2</sup>

## Описание

Сградата има три нива - едно подземно ниво сутерен, партер и първи етаж. Комуникацията между вътрешните нива се осъществява посредством вътрешна стълба. До подземния гараж на ниво сутерен се стига посредством рампа от ул. „Скални рози“. Около къщата е обособено дворно пространство

### 1. Подземен етаж: /площ: 128,58 м<sup>2</sup>/

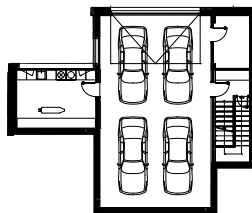
стълба, свързваща трите нива на къщата;  
гараж;  
перално помещение;  
техническо помещение;  
склад;

### 2. Приземен етаж: /площ: 119,77 м<sup>2</sup>/

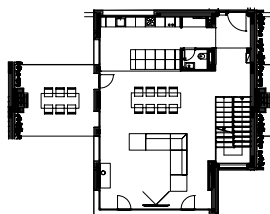
стълба, свързваща трите нива на къщата;  
входно фоайе;  
дневна;  
трапезария;  
кухня;  
тоалетна;  
тераса;

### 3. Първи етаж: /площ: 149,55 м<sup>2</sup>/

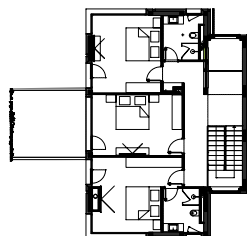
стълба, свързваща трите нива на къщата;  
коридор;  
три спални;  
две бани;  
тераса;



Подземен етаж



Приземен етаж



Първи етаж



LA VILLE

LA VILLE - NATURALLY URBAN

# Къща 3 (Тип VI)

## Параметри

Обща площ: 493.01 м<sup>2</sup> с вкл. ИЧ  
Гараж: 78.64 м<sup>2</sup> - 4 автомобили  
Басейн: няма  
Тераса терен: 28.27 м<sup>2</sup>  
Двор: 180.54 м<sup>2</sup>

## Описание

Сградата има три нива - едно подземно ниво сутерен, партер и първи етаж. Комуникацията между вътрешните нива се осъществява посредством вътрешна стълба. До подземния гараж на ниво сутерен се стига посредством рампа от ул. „Скални рози“. Около къщата е обособено дворно пространство

### 1. Подземен етаж: /площ: 128,53 м<sup>2</sup>/

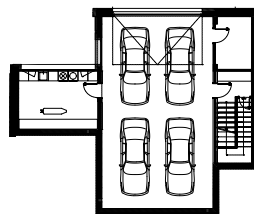
стълба, свързваща трите нива на къщата;  
гараж;  
перално помещение;  
техническо помещение;  
склад;

### 2. Приземен етаж: /площ: 119,39 м<sup>2</sup>/

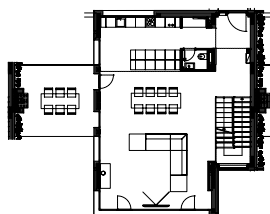
стълба, свързваща трите нива на къщата;  
входно фоайе;  
дневна;  
трапезария;  
кухня;  
тоалетна;  
тераса;

### 3. Първи етаж: /площ: 148,46 м<sup>2</sup>/

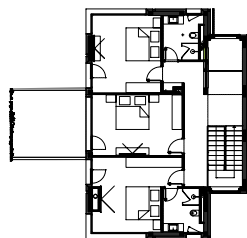
стълба, свързваща трите нива на къщата;  
коридор;  
три спални;  
две бани;  
тераса;



Подземен етаж



Приземен етаж



Първи етаж



LA VILLE

LA VILLE - NATURALLY URBAN

# Къща 4 (Тип VII)

## Параметри

Обща площ: 716,78 м<sup>2</sup> с вкл. ИЧ  
Гараж: 78.64 м<sup>2</sup> - 4(6) автомобили  
Басейн: 26,25 м<sup>2</sup>  
Тераса терен: 30,14 м<sup>2</sup>  
Двор: 564.69 м<sup>2</sup>

## Описание

Сградата има четири нива – едно подземно ниво сутерен, партер, първи етаж и втори етаж. Комуникацията между вътрешните нива се осъществява посредством вътрешна стълба и асансьор. До подземния гараж на ниво сутерен се стига посредством рампа от ул. „Скални рози“. Около къщата е обособено дворно пространство с басейн.

### 1. Подземен етаж: /площ: 140,68 м<sup>2</sup>/

стълба, свързваща трите нива на къщата;  
асансьор, свързваща трите нива на къщата;  
гараж;  
перално помещение;  
техническо помещение;  
склад;

### 2. Приземен етаж: /площ: 132,52 м<sup>2</sup>/

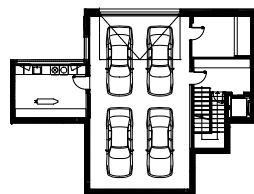
стълба, свързваща трите нива на къщата;  
асансьор, свързваща трите нива на къщата;  
входно фоайе;  
дневна;  
трапезария;  
кухня;  
тоалетна;  
тераса;

### 3. Първи етаж: /площ: 161,58 м<sup>2</sup>/

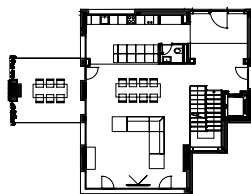
стълба, свързваща трите нива на къщата;  
асансьор, свързваща трите нива на къщата;  
коридор;  
три спални;  
две бани;  
тераса;

### 4. Втори етаж: /площ: 141,51 м<sup>2</sup>/

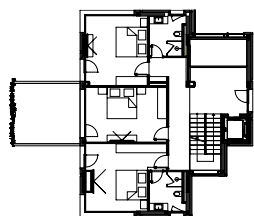
стълба, свързваща трите нива на къщата;  
асансьор, свързваща трите нива на къщата;  
коридор;  
спалня;  
дрешник;  
баня;  
тераса;



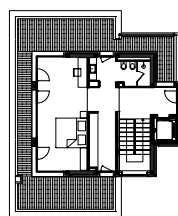
Подземен етаж



Приземен етаж



Първи етаж



Втори етаж



LA VILLE

LA VILLE - NATURALLY URBAN

# Къща 5 (Тип II)

## Параметри

Обща площ: 697,48 м<sup>2</sup>  
Гараж: 47,42 м<sup>2</sup> - 2 автомобила  
Басейн: 26,25 м<sup>2</sup>  
Тераса терен: 22.80 м<sup>2</sup>  
Двор: 562.39 м<sup>2</sup>

## Описание

Сградата има четири нива – едно подземно ниво сутерен, партер, първи етаж и втори етаж. Комуникацията между вътрешните нива се осъществява посредством вътрешна стълба и асансьор. Около къщата е обособено дворно пространство с басейн.

### 1. Подземен етаж: /площ: 188,35 м<sup>2</sup>/

стълба, свързваща трите нива на къщата;  
асансьор, свързваща трите нива на къщата;  
фитнес;  
баня;  
перално помещение;  
четири складови помещения;  
техническо помещение;

### 2. Приземен етаж: /площ: 192,51 м<sup>2</sup>/

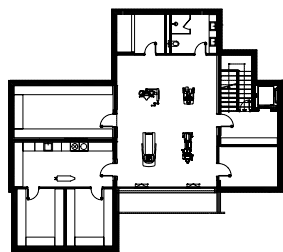
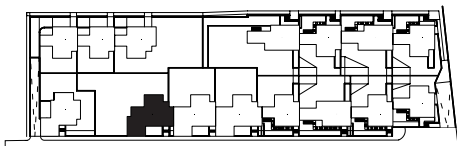
стълба, свързваща трите нива на къщата;  
асансьор, свързваща трите нива на къщата;  
гараж;  
преддверие;  
входно фоайе;  
дневна;  
трапезария;  
кухня;  
тоалетна;  
тераса;

### 3. Първи етаж: /площ: 175,11 м<sup>2</sup>/

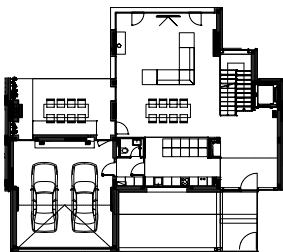
стълба, свързваща трите нива на къщата;  
асансьор, свързваща трите нива на къщата;  
коридор;  
три спални;  
две бани;  
тераса;

### 4. Втори етаж: /площ: 141,51 м<sup>2</sup>/

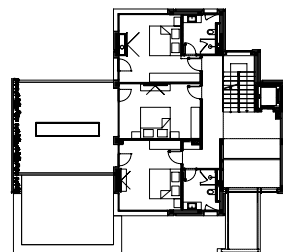
стълба, свързваща трите нива на къщата;  
асансьор, свързваща трите нива на къщата;  
коридор;  
спалня;  
дрешник;  
баня;  
тераса;



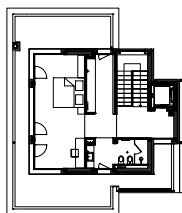
Подземен етаж



Приземен етаж



Първи етаж



Втори етаж



LA VILLE

LA VILLE - NATURALLY URBAN

# Къща 10 (Тип IV)

## Параметри

Обща площ: 485,63 м<sup>2</sup> с вкл. ИЧ  
Гараж: 78,64 м<sup>2</sup> - 4 автомобила  
Басейн: няма  
Тераса терен: 43,83 м<sup>2</sup>  
Двор: 226,43 м<sup>2</sup>

## Описание

Сградата има три нива - едно подземно ниво сутерен, партер и първи етаж. Комуникацията между вътрешните нива се осъществява посредством вътрешна стълба. До подземния гараж на ниво сутерен се стига посредством рампа от ул. „Скални рози“. Около къщата е обособено дворно пространство.

### 1. Подземен етаж: /площ: 134,36 м<sup>2</sup>/

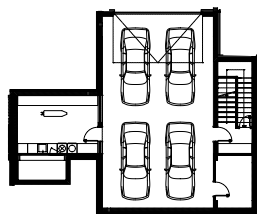
стълба, свързваща трите нива на къщата;  
гараж;  
перално помещение;  
техническо помещение;  
склад;

### 2. Приземен етаж: /площ: 122,17 м<sup>2</sup>/

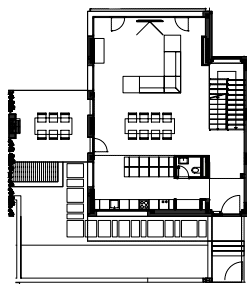
стълба, свързваща трите нива на къщата;  
входно фоайе;  
дневна;  
трапезария;  
кухня;  
тоалетна;  
тераса;

### 3. Първи етаж: /площ: 157,05 м<sup>2</sup>/

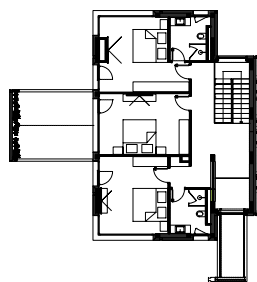
стълба, свързваща трите нива на къщата;  
коридор;  
три спални;  
две бани;  
тераса;



Подземен етаж



Приземен етаж



Първи етаж



LA VILLE

LA VILLE - NATURALLY URBAN

# Къща 11 (Тип IV)

## Параметри

Обща площ: 484,65 м<sup>2</sup> с вкл. ИЧ  
Гараж: 78,64 м<sup>2</sup> - 4 автомобила  
Басейн: няма  
Тераса терен: 52,48 м<sup>2</sup>  
Двор: 183,72 м<sup>2</sup>

## Описание

Сградата има три нива - едно подземно ниво сутерен, партер и първи етаж. Комуникацията между вътрешните нива се осъществява посредством вътрешна стълба. До подземния гараж на ниво сутерен се стига посредством рампа от ул. „Скални рози“. Около къщата е обособено дворно пространство.

### 1. Подземен етаж: /площ: 134,16 м<sup>2</sup>/

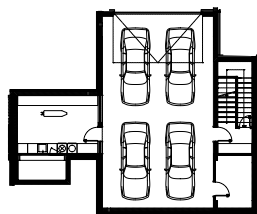
стълба, свързваща трите нива на къщата;  
гараж;  
перално помещение;  
техническо помещение;  
склад;

### 2. Приземен етаж: /площ: 121,54 м<sup>2</sup>/

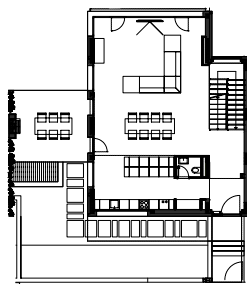
стълба, свързваща трите нива на къщата;  
входно фоайе;  
дневна;  
трапезария;  
кухня;  
тоалетна;  
тераса;

### 3. Първи етаж: /площ: 157,05 м<sup>2</sup>/

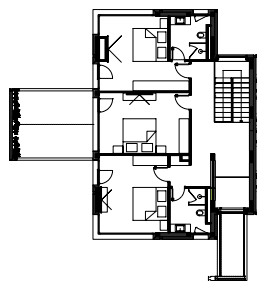
стълба, свързваща трите нива на къщата;  
коридор;  
три спални;  
две бани;  
тераса;



Подземен етаж



Приземен етаж



Първи етаж



LA VILLE

LA VILLE - NATURALLY URBAN

# Къща 12 (Тип IV)

## Параметри

Обща площ: 486,38 м<sup>2</sup> с вкл. ИЧ  
Гараж: 78,64 м<sup>2</sup> - 4 автомобила  
Басейн: няма  
Тераса терен: 53.58 м<sup>2</sup>  
Двор: 259.61 м<sup>2</sup>

## Описание

Сградата има три нива - едно подземно ниво сутерен, партер и първи етаж. Комуникацията между вътрешните нива се осъществява посредством вътрешна стълба. До подземния гараж на ниво сутерен се стига посредством рампа от ул. „Скални рози“. Около къщата е обособено дворно пространство.

### 1. Подземен етаж: /площ: 135,31 м<sup>2</sup>/

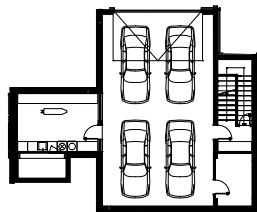
стълба, свързваща трите нива на къщата;  
гараж;  
перално помещение;  
техническо помещение;  
склад;

### 2. Приземен етаж: /площ: 121,86 м<sup>2</sup>/

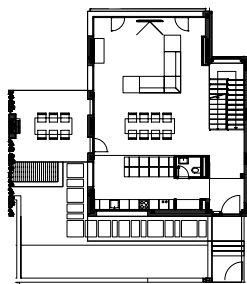
стълба, свързваща трите нива на къщата;  
входно фоайе;  
дневна;  
трапезария;  
кухня;  
тоалетна;  
тераса;

### 3. Първи етаж: /площ: 157,05 м<sup>2</sup>/

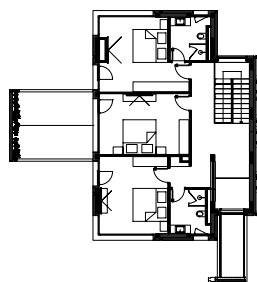
стълба, свързваща трите нива на къщата;  
коридор;  
три спални;  
две бани;  
тераса;



Подземен етаж



Приземен етаж



Първи етаж



LA VILLE



# Къща 13 (Тип V)

## Параметри

Обща площ: 682,37 м<sup>2</sup> с вкл. ИЧ  
Гараж: 46,55 м<sup>2</sup> - 2 автомобили  
Басейн: няма  
Тераса терен: 60,07 м<sup>2</sup>  
Двор: 298,86 м<sup>2</sup>

## Описание

Сградата има четири нива – едно подземно ниво сутерен, партер, първи етаж и втори етаж. Комуникацията между вътрешните нива се осъществява посредством вътрешна стълба и асансьор. До подземния гараж на ниво сутерен се стига посредством рампа от ул. „Скални рози“. Около къщата е обособено дворно пространство.

### 1. Подземен етаж: /площ: 150,27 м<sup>2</sup>/

стълба, свързваща трите нива на къщата;  
асансьор, свързваща трите нива на къщата;  
гараж;  
преддверие;  
перално помещение;  
техническо помещение;  
пет складови помещения;

### 2. Приземен етаж: /площ: 136,74 м<sup>2</sup>/

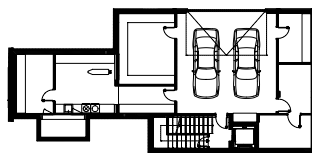
стълба, свързваща трите нива на къщата;  
асансьор, свързваща трите нива на къщата;  
входно фоайе;  
дневна;  
трапезария;  
кухня;  
тоалетна;  
тераса;

### 3. Първи етаж: /площ: 163,02 м<sup>2</sup>/

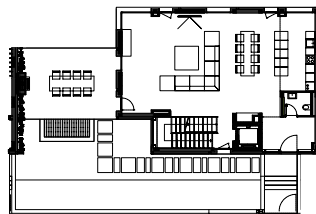
стълба, свързваща трите нива на къщата;  
асансьор, свързваща трите нива на къщата;  
коридор;  
три спални;  
две бани;  
тераса;

### 4. Втори етаж: /площ: 131,10 м<sup>2</sup>/

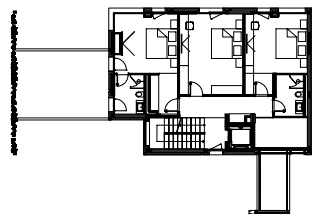
стълба, свързваща трите нива на къщата;  
асансьор, свързваща трите нива на къщата;  
коридор;  
спалня;  
дрешник;  
баня;  
тераса;



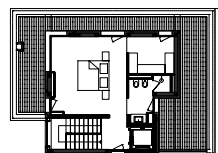
Подземен етаж



Приземен етаж



Първи етаж



Втори етаж



LA VILLE

LA VILLE - NATURALLY URBAN

# Къща 14 (Тип IV)

## Параметри

Обща площ: 485,65 м<sup>2</sup> с вкл. ИЧ  
Гараж: 78,64 м<sup>2</sup> - 4 автомобила  
Басейн: няма  
Тераса терен: 50,82 м<sup>2</sup>  
Двор: 219,34 м<sup>2</sup>

## Описание

Сградата има три нива - едно подземно ниво сутерен, партер и първи етаж. Комуникацията между вътрешните нива се осъществява посредством вътрешна стълба. До подземния гараж на ниво сутерен се стига посредством рампа от ул. „Скални рози“. Около къщата е обособено дворно пространство.

### 1. Подземен етаж: /площ: 134,38 м<sup>2</sup>/

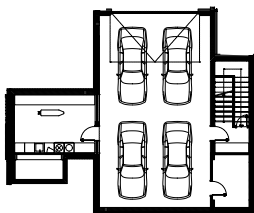
стълба, свързваща трите нива на къщата;  
гараж;  
перално помещение;  
техническо помещение;  
склад;

### 2. Приземен етаж: /площ: 122,17 м<sup>2</sup>/

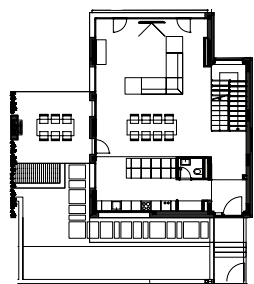
стълба, свързваща трите нива на къщата;  
входно фоайе;  
дневна;  
трапезария;  
кухня;  
тоалетна;  
тераса;

### 3. Първи етаж: /площ: 157,05 м<sup>2</sup>/

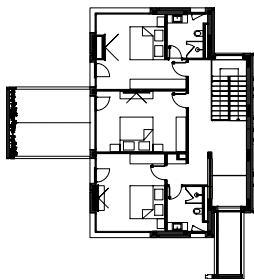
стълба, свързваща трите нива на къщата;  
коридор;  
три спални;  
две бани;  
тераса;



Подземен етаж



Приземен етаж



Първи етаж



LA VILLE

LA VILLE - NATURALLY URBAN

# Къща 15 (Тип V)

## Параметри

Обща площ: 684,21 м<sup>2</sup> с вкл. ИЧ  
Гараж: 46,55 м<sup>2</sup> - 2 автомобила  
Басейн: 33,43 м<sup>2</sup>  
Тераса терен: 60,90 м<sup>2</sup>  
Двор: 610,75 м<sup>2</sup>

## Описание

Сградата има четири нива – едно подземно ниво сутерен, партер, първи етаж и втори етаж. Комуникацията между вътрешните нива се осъществява посредством вътрешна стълба и асансьор. До подземния гараж на ниво сутерен се стига посредством рампа от ул. „Скални рози“. Около къщата е обособено дворно пространство.

### 1. Подземен етаж: /площ: 150,27 м<sup>2</sup>/

стълба, свързваща трите нива на къщата;  
асансьор, свързваща трите нива на къщата;  
гараж;  
преддверие;  
перално помещение;  
техническо помещение;  
пет складови помещения;

### 2. Приземен етаж: /площ: 137,11 м<sup>2</sup>/

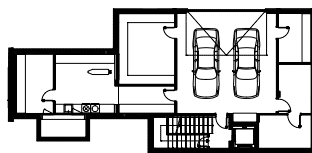
стълба, свързваща трите нива на къщата;  
асансьор, свързваща трите нива на къщата;  
входно фоайе;  
дневна;  
трапезария;  
кухня;  
тоалетна;  
тераса;

### 3. Първи етаж: /площ: 164,22 м<sup>2</sup>/

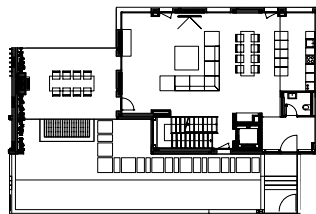
стълба, свързваща трите нива на къщата;  
асансьор, свързваща трите нива на къщата;  
коридор;  
три спални;  
две бани;  
тераса;

### 4. Втори етаж: /площ: 131,10 м<sup>2</sup>/

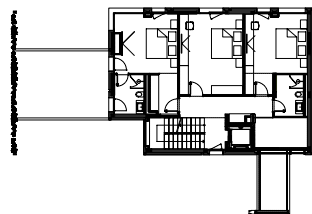
стълба, свързваща трите нива на къщата;  
асансьор, свързваща трите нива на къщата;  
коридор;  
спалня;  
дрешник;  
баня;  
тераса;



Подземен етаж



Приземен етаж



Първи етаж



Втори етаж

